

## **Namen und Adressen**

---

### **Kirchengemeinden Einrichtungen, Werke und Verbände Beauftragungen**

**Stand 1. Januar 2018**

**Lippisches Landeskirchenamt  
Postfach 2153 - 32711 Detmold  
Leopoldstr. 27 - 32756 Detmold**

**Telefon: 05231 976-60  
Telefax: 05231 976-850  
E-Mail: [ika@lippische-landeskirche.de](mailto:ika@lippische-landeskirche.de)**

# Inhaltsverzeichnis

|              |                |   |
|--------------|----------------|---|
| <b>Seite</b> | <b>3 - 4</b>   | <b>Landeskirchenamt</b>                                     |
| <b>Seite</b> | <b>5 - 7</b>   | <b>Telefonverzeichnis Landeskirchenamt</b>                  |
| <b>Seite</b> | <b>8 - 28</b>  | <b>Kirchengemeinden</b>                                     |
| <b>Seite</b> | <b>29</b>      | <b>Besondere pastorale Dienste</b>                          |
| <b>Seite</b> | <b>30</b>      | <b>Kirchengemeinden mit Sonderstatus</b>                    |
| <b>Seite</b> | <b>31 - 33</b> | <b>Pfarrstellen für besondere Dienste</b>                   |
| <b>Seite</b> | <b>34</b>      | <b>Pfarrstellen zur Erteilung von Religionsunterricht</b>   |
| <b>Seite</b> | <b>35</b>      | <b>Zusatzaufträge zur Erteilung von Religionsunterricht</b> |
| <b>Seite</b> | <b>36 - 38</b> | <b>Einrichtungen, Werke und Verbände</b>                    |
| <b>Seite</b> | <b>39 - 42</b> | <b>Landeskirchliche Beauftragungen</b>                      |
| <b>Seite</b> | <b>43</b>      | <b>Kontaktpersonen zur ACK und zu Missionswerken</b>        |
| <b>Seite</b> | <b>44 - 48</b> | <b>Alphabetische Namensliste</b>                            |

## Kollegium des Lippischen Landeskirchenamtes

---

### Landessuperintendent

**Pfr. Dietmar Arends**

Leopoldstr. 27 - 32756 Detmold  
Tel.: 05231 976-711 - Fax: 05231 976-8124  
E-Mail: [ls@lippische-landeskirche.de](mailto:ls@lippische-landeskirche.de)

Wohnung: Friedrich-Richter-Str. 3 - 32756 Detmold  
Tel.: 05231 31560

Sekretariat: Heidrun Kernchen  
Tel.: 05231 976-712 - Fax: 05231 976-8125  
E-Mail: [heidrun.kernchen@lippische-landeskirche.de](mailto:heidrun.kernchen@lippische-landeskirche.de)

### Juristischer Kirchenrat

**Dr. Arno Schilberg**

Leopoldstr. 27 - 32756 Detmold  
Tel.: 05231 976-718 - Fax: 05231 976-8131  
E-Mail: [arno.schilberg@lippische-landeskirche.de](mailto:arno.schilberg@lippische-landeskirche.de)

Wohnung: Blomberger Str. 73 - 32760 Detmold  
Tel.: 05231 580917

Sekretariat: Ulrike Kirchner  
Tel.: 05231 976-717 - Fax: 05231 976-8130  
E-Mail: [ulrike.kirchner@lippische-landeskirche.de](mailto:ulrike.kirchner@lippische-landeskirche.de)

### Theologischer Kirchenrat

**Pfr. Tobias Treseler**

Leopoldstr. 27 - 32756 Detmold  
Tel.: 05231 976-719 - Fax: 05231 976-8132  
E-Mail: [tobias.treseler@lippische-landeskirche.de](mailto:tobias.treseler@lippische-landeskirche.de)

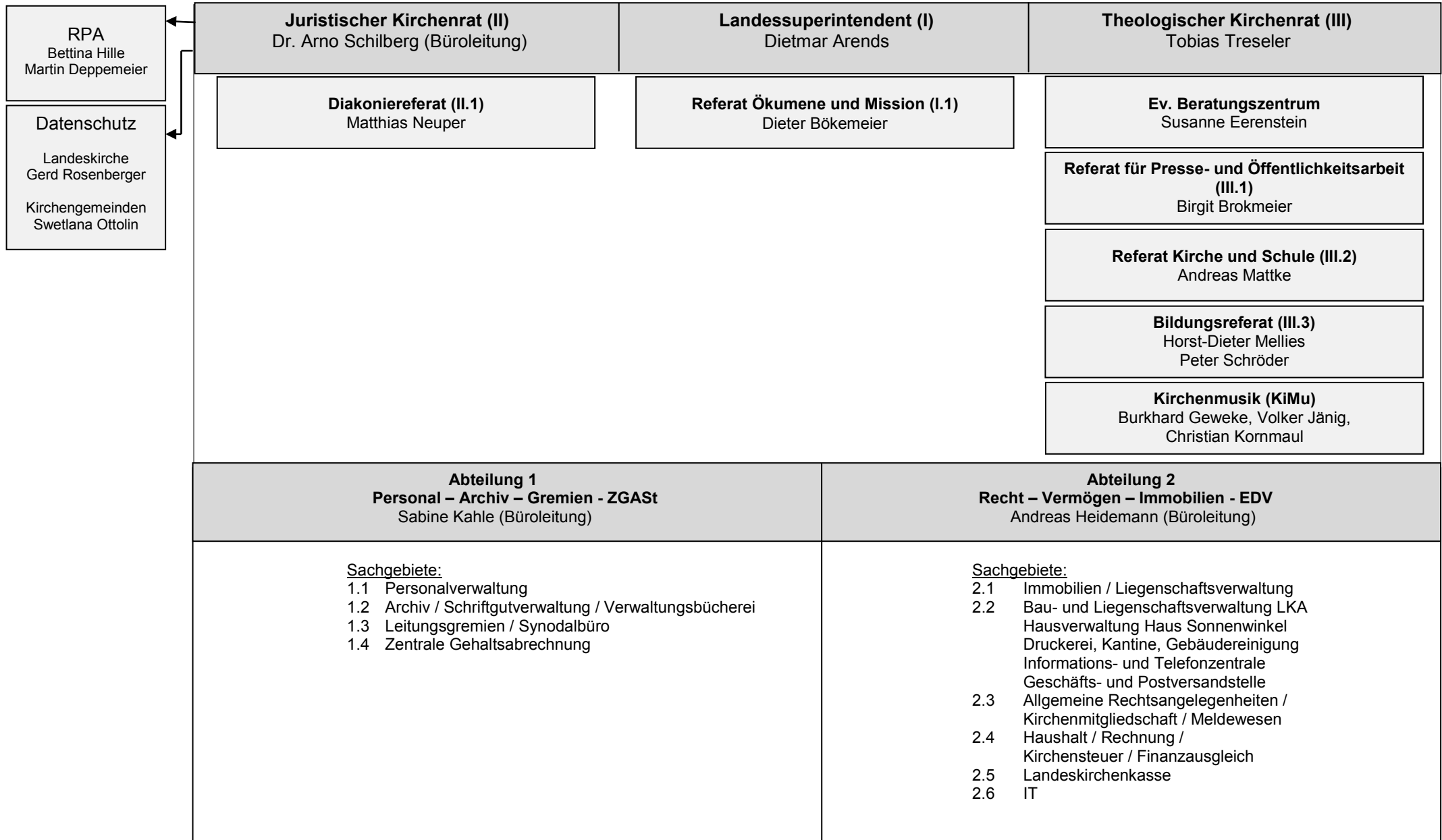
Wohnung: Mittelstr. 40c - 32758 Detmold  
Tel.: 05231 927872

Sekretariat: Gudrun Würfel  
Tel.: 05231 976-720 - Fax: 05231 976-8133  
E-Mail: [gudrun.wuerfel@lippische-landeskirche.de](mailto:gudrun.wuerfel@lippische-landeskirche.de)

## Organigramm der Lippischen Landeskirche

Leopoldstr. 27, 32756 Detmold, Telefon: 05231/976-60,

E-Mail: [lka@lippische-landeskirche.de](mailto:lka@lippische-landeskirche.de)



**Telefonverzeichnis des Lippischen Landeskirchenamtes**  
**Leopoldstr. 27, 32756 Detmold** bzw. **Postfach 2153, 32711 Detmold**  
 •Fax: 05231 - 976 - 850 •E-Mail: LKA@Lippische-Landeskirche.de

| Abteilung | Telefon                  | Name                          | Zimmer                                 | Sachgebiet   |
|-----------|--------------------------|-------------------------------|--|--|
| RPA/1.2   | <b>883</b><br><b>863</b> | Ahe, Gudrun von der           | N <sup>3</sup> 09<br>N <sup>2</sup> 17 | Rechnungsprüfung<br>Schriftgutverwaltung   |
| I         | <b>711</b>               | Arends, Dietmar (Fax 8124)    | A <sup>1</sup> 07                      | Landessuperintendent   |
| II.1      | <b>661</b>               | Babendererde, Gudrun          | N <sup>1</sup> 16                      | Diakoniereferat / Fachberatung KiTa  |
| I.1       | <b>851</b>               | Bökemeier, Dieter             | N <sup>2</sup> 14                      | Ökumene / Mission / Flüchtlingsberatung  |
| 1.2       | <b>861</b>               | Bornemann, Beate              | N <sup>2</sup> 16                      | Schriftgutverwaltung   |
| II.1      | <b>621</b>               | Brakemeier, Vera              | N <sup>1</sup> 08                      | Diakoniereferat / Freiwilligendienst   |
| II.1      | <b>624</b>               | Breuning, Heide               | N <sup>1</sup> 07                      | Diakoniereferat / Diak. Beratung / Flüchtlingsberatung   |
| III.1     | <b>767</b>               | Brokmeier, Birgit             | A <sup>0</sup>                         | Öffentlichkeitsarbeit  |
| 1.1       | <b>768</b>               | Budde, Ines                   | N <sup>1</sup> 24                      | Auszubildende  |
| 2.1       | <b>746</b>               | Bühler, Marion                | A <sup>3</sup> 43                      | Immobilien   |
| RPA       | <b>892</b>               | Deppemeier, Martin            | N <sup>3</sup> 08                      | Rechnungsprüfung   |
| 2.2       | <b>703</b>               | Druckerei                     | A <sup>0</sup>                         |  |
| 2.3       | <b>884</b>               | Elmers, Sven (Fax 885)        | A <sup>3</sup> 40                      | Kirchenmitgliedschaft / Meldewesen   |
| III.3     | <b>848</b>               | Fenner, Brigitte (05232/3321) | A <sup>2</sup> 25                      | Bildungsreferat / Frauenarbeit   |
| II.1      | <b>626</b>               | Flach-Bossert, Angelika       | N <sup>0</sup> 22                      | Diakoniereferat / Jugendmigrationsdienst   |
| 2.3       | <b>750</b>               | Fritsch, Roland               | A <sup>3</sup> 42                      | Allg. Rechtsangelegenheiten / Kirchengemeindl. Angelegenheiten   |
| 2.1/I.1   | <b>744</b>               | Fritzensmeier, Thomas         | A <sup>3</sup> 39                      | Immobilien / Umwelt  |
| KiMu      | <b>720</b>               | Geweke, Burkhard              | N <sup>1</sup> 19                      | Kirchenmusik   |
| RPA       | <b>827</b>               | Glienke, Daniel               | A <sup>2</sup> 21                      | Rechnungsprüfung   |
| III.3     | <b>739</b>               | Hähnel, Miriam                | N <sup>2</sup> 19                      | Bildungsreferat / Jugendarbeit / Pilgern   |
| 1.1       | <b>769</b>               | Haeger, Tim                   | N <sup>1</sup> 22                      | Auszubildender   |
| III.3     | <b>726</b>               | Halatscheff, Anja             | A <sup>2</sup> 24                      | Bildungsreferat / Gemeindestiftung   |
| I.1       | <b>858</b>               | Halle, Antje                  | N <sup>2</sup> 21                      | Ökumene/Mission (Mo.14.00 -16.00 Uhr, Di.,Mi.,Do.+ Fr. 08.30 -12.30 Uhr)<br>Bildungsreferat (Mo. 08.30 – 12.30 Uhr, Di. + Do. 13.30 – 16.30 Uhr) |
| II.1      | <b>647</b>               | Harke, Marit                  | N <sup>1</sup> 27                      | Diakoniereferat / Sekretariat  |
| I.1       | <b>864</b>               | Hartmann, Sabine              | N <sup>2</sup> 20                      | Ökumenisches Lernen  |
| 2         | <b>723</b>               | Heidemann, Andreas            | A <sup>1</sup> 11                      | Recht / Vermögen / Immobilien / EDV  |
| 2.4       | <b>716</b>               | Helling, Christiane           | A <sup>3</sup> 35                      | Haushalt / Finanzen  |
| III.3     | <b>642</b>               | Henjes, Silke                 | N <sup>0</sup> 17                      | Bildungsreferat / Familienbildung  |
| 2.2       | <b>752</b>               | Hermbökemeier, Rita           | A <sup>0</sup>                         | Immobilien / Zentrale Dienste / Haus Sonnenwinkel  |
| III.1/1.1 | <b>745</b>               | Hetmeier, Ina                 | A <sup>0</sup>                         | Öffentlichkeitsarbeit / Personalverwaltung   |
| II.1      | <b>650</b>               | Hildebrand, Jaqueline         | N <sup>1</sup> 26                      | Diakoniereferat / Sozialarbeit   |
| RPA       | <b>890</b>               | Hille, Bettina                | N <sup>3</sup> 07                      | Rechnungsprüfung   |
| 2.2       | <b>60/802</b>            | Höfer, Sandra                 | N <sup>0</sup> 20/21                   | Empfang / Telefonzentrale  |

| Abteilung | Telefon    | Name  | Zimmer                                 | Sachgebiet  |
|-----------|------------|---|--|---|
| III.3     | 652        | Höper, Antje                                      | N <sup>o</sup> 18                      | Bildungsreferat / Familienbildung   |
| KiMu      | 720        | Jänig, Volker                                     | N <sup>1</sup> 19                      | Kirchenmusik  |
| II.1      | 643        | Joachim, Bernd                                    | N <sup>1</sup> 09                      | Diakoniereferat / Hörgeschädigtenarbeit / Freiwilligendienst  |
| 2         | 874        | Junker, Manuela                                   | A <sup>3</sup> 38                      | Allgemeine Verwaltung / FIS Kirchenrecht  |
| 1         | 749        | Kahle, Sabine (Fax 8155)                          | A <sup>1</sup> 18                      | Personal / Archiv / Gremien / ZGASt   |
| I.1       | 856        | Kenter, Sabine                                    | N <sup>2</sup> 22                      | Ökumene / Mission   |
| I         | 712        | Kernchen, Heidrun (Fax 8125)                      | A <sup>1</sup> 08                      | Sekretariat Landessuperintendent  |
| II        | 717        | Kirchner, Ulrike (Fax 8130)                       | A <sup>1</sup> 13                      | Sekretariat Juristischer Kirchenrat   |
| 2.2       | 60/802     | Klama, Petra                                      | N <sup>o</sup> 20/21                   | Empfang / Telefonzentrale   |
|           | 829        | Kleine Vennekate, Dr. Katharina<br>(0171-5330602) | A <sup>3</sup> 44                      | ESG / Studierendenseelsorge   |
| III.2/1.1 | 854<br>729 | Knaup, Verena                                     | N <sup>2</sup> 24<br>A <sup>2</sup> 23 | Kirche und Schule (Mo.,Di.+ Do. 08.00 – 12.30 Uhr, Mi.14.00 – 16.00 Uhr)<br>Personalverwaltung (Mo.,Di. + Do. 14.00 – 16.00 Uhr, Mi. + Fr. 08.00 – 12.30 Uhr) |
| II.1      | 625        | Köhne, Joachim                                    | N <sup>o</sup> 22                      | Diakoniereferat / Jugendmigrationsdienst  |
| III.3     | 737        | Korbach, Monika                                   | N <sup>2</sup> 08                      | Bildungsreferat / Frauenarbeit / Pilgern  |
| KiMu      | 860        | Kornmaul, Christian                               | N <sup>1</sup> 18                      | Kirchenmusik  |
| 2.3       | 859        | Lange, Anna-Lena                                  | A <sup>3</sup> 37                      | Meldewesen (Di. u. Do.)<br>Synodalbüro (Mo., Mi. u. Fr.)  |
| 1.3       |            |   |  |   |
| 2.2       | 703        | Leister, Uwe                                      | A <sup>o</sup>                         | Druckerei   |
| 2.2       | 879        | Liebert, Olga                                     | N <sup>3</sup> 19                      | Kantine / Sitzungsservice   |
| III.1     | 848        | Loest, Wolfgang                                   | A <sup>2</sup> 25                      | Soziale Medien  |
|           | 763        | Mitarbeitervertretung                             | N <sup>1</sup> 20                      | MAV-Büro  |
| III.2     | 852        | Mattke, Andreas                                   | N <sup>2</sup> 15                      | Kirche und Schule / Schülerwochenarbeit   |
| III.3     | 748        | Mellies, Horst-Dieter                             | A <sup>2</sup> 19a                     | Bildungsreferat (Di.+ Do. vorm.)  |
| 1         | 644        | Meyer, Anja                                       | A <sup>3</sup> 44                      | Ortskraft f. Arbeitssicherheit  |
| II.1      | 855        | Morise Ghali, Benjamin                            | N <sup>1</sup> 15                      | Diakoniereferat / Begleitung Ehrenamt Geflüchteter (Di. + Do.)  |
| 2.5       | 741        | Neese, Christine                                  | A <sup>3</sup> 33                      | Landeskirchenkasse  |
| II.1      | 646        | Neuper, Matthias                                  | N <sup>1</sup> 28                      | Diakoniereferat   |
| 2.4       | 721        | Nolzen-Henze, Hannelore                           | A <sup>3</sup> 30                      | Haushalt / Finanzen   |
| 1.1       | 714        | Ovenhausen, Julian                                | A <sup>2</sup> 22                      | Personalverwaltung  |
| 2.3       | 866        | Ottolin, Swetlana                                 | A <sup>3</sup> 41                      | Allg. Rechtsangelegenheiten / Kirchengemeindl. Angelegenheiten / Datenschutzbeauftragte<br>Kirchengemeinden   |
| I.1       | 853        | Postma, Holger                                    | N <sup>2</sup> 23                      | Beauftragter 2030   |
| III.3     | 670        | Post, Doris                                       | N <sup>o</sup> 19                      | Bildungsreferat   |
| 2.6       | 888        | Rhiemeier, Friedrich (Fax 808)                    | N <sup>3</sup> 16                      | Informationstechnologie (IT)  |
| III.3     | 742        | Rohde, Helvi                                      | A <sup>2</sup> 19                      | Bildungsreferat   |
| 1         | 865        | Saak, Rainer                                      | A <sup>3</sup> 44                      | Fachkraft für Arbeitssicherheit   |
| II.1/2.5  | 740        | Sander, Ulrike                                    | N <sup>1</sup> 25                      | Landeskirchenkasse / Haushalt / Finanzen  |
| II        | 718        | Schilberg, Dr. Arno (Fax 8131)                    | A <sup>1</sup> 14                      | Juristischer Kirchenrat   |
| III.2     | 753        | Schlitzberger, Jutta                              | N <sup>1</sup> 21                      | Schülerarbeit   |
| III.3     | 751        | Schröder, Peter (0151/18203292)                   | A <sup>2</sup> 20                      | Bildungsreferat (Mo.+ Di. ganzer Tag)   |
| 1.4/1.1   | 733        | Schulten-Laurien, Susanne (Fax 761)               | A <sup>2</sup> 27                      | Personalverwaltung / ZGASt  |

| Abteilung           | Telefon       | Name  | Zimmer   | Sachgebiet   |
|---------------------|---------------|---|--|--|
| 1.4                 | <b>734</b>    | Siepert, Karin (Fax 761)  | A <sup>2</sup> 28  | Personal / ZGASSt / Beihilfen  |
| 2.1/2.2             | <b>752</b>    | Sommer, Mark  | A <sup>0</sup>   | Immobilien / Zentrale Dienste / Haus Sonnenwinkel  |
| Präses              | <b>715</b>    | Stadermann, Michael   | A <sup>1</sup> 10  | Präses - <b>E-Mail: <a href="mailto:praeses@lippische-landeskirche.de">praeses@lippische-landeskirche.de</a></b> |
| III.3               | <b>772</b>    | Stitz, André  | N <sup>2</sup> 18  | Bildungsreferat / Jugendarbeit (Di., Mi.+ Do. vorm.)   |
| 1.2                 | <b>802</b>    | Stöppler, Dietlinde   | N <sup>0</sup> 20  | Verwaltungsbibliothek  |
| III                 | <b>719</b>    | Treseler, Tobias (Fax 8132)   | A <sup>1</sup> 15  | Theologischer Kirchenrat   |
| 2.2                 | <b>60/802</b> | Tyson, Martina  | N <sup>0</sup> 20/21   | Empfang / Telefonzentrale  |
| 2.2                 |               | Wachholz, Jens (0170-5602487)   | A <sup>0</sup>   | Bau- u. Liegenschaftsverwaltung  |
| 2.2                 | <b>659</b>    | Warmut, Lilia   | A <sup>3</sup> 36  | Druckerei / Immobilien   |
| 1.1                 | <b>769</b>    | Warweg, Carolin   | N <sup>1</sup> 22  | Auszubildende  |
| 2.4                 | <b>727</b>    | Weber, Ute  | A <sup>3</sup> 34  | Haushalt / Finanzen  |
| 1.4                 | <b>732</b>    | Wilhelmy, Brigitte  | A <sup>2</sup> 26  | Personal / ZGASSt  |
| III                 | <b>720</b>    | Würfel, Gudrun (Fax 8133)   | A <sup>1</sup> 16  | Sekretariat Theologischer Kirchenrat / KiMu  |
| <b>712 oder 720</b> |               | Zentrale Wiedereintrittsstelle  | A <sup>1</sup> 08 oder A <sup>1</sup> 16   |  |
| <b>99280</b>        |               | Beratungszentrum Niedermeyer,<br>Melanie<br>Wrenger, Melanie<br>Ehlebracht-Krause, Jutta<br>Groeneveld, Berend<br>Grünzel, Heike<br>Jebens, Antje<br>Krohn-Grimberghe, Birgit<br>Moczarski, Ingrid<br>Eerenstein, Susanne | <b>Lortzingstraße 6</b><br>Verwaltung<br>Verwaltung<br>Ehe-, Familien-, Lebens- u. Schwangerenberatung<br>Ehe-, Familien-, Lebens- u. Erziehungsberatung<br>Schwangerenber., Eltern mit Säuglingen u. Kindern<br>Schwangerenber., Eltern mit Säuglingen u. Kindern<br>Ehe-, Familien-, Lebens- u. Erziehungsberatung<br>Schwangerenber., Eltern mit Säuglingen u. Kindern<br>Ehe-, Familien- u. Lebensberatung |  |

### Sitzungsräume

| Telefon    | Raum            | Zimmer            |
|------------|-----------------|-------------------|
| <b>738</b> | Bucer-Raum      | A <sup>3</sup> 31 |
| <b>765</b> | Calvin-Saal     | A <sup>1</sup> 06 |
|            | Familienbildung | N <sup>0</sup> 15 |
| <b>877</b> | Luther-Saal     | N <sup>3</sup> 21 |
| <b>876</b> | Paulinen-Saal   | N <sup>3</sup> 22 |
| <b>649</b> | Topehlen-Zimmer | N <sup>1</sup> 29 |

E-Mail-Adresse = [vorname.name@lippische-landeskirche.de](mailto:vorname.name@lippische-landeskirche.de)

## I. Kirchengemeinden der Lippischen Landeskirche

| Gemeinde<br>(+ Klasse)  | PfarrerIn / Pfarrer  | Pfarr- bzw.<br>Gemeindebüro  |
|---|--|--|
| <b>Almena, ref.</b><br>(+ Nord)   | <b>Pfr. Matthias Fiebig</b><br>Kirchstr. 1<br>32699 Extertal<br>Tel.: 05262 2246<br>E-Mail: matthias.fiebig@lippische-landeskirche.de  | <u>Christina Bunte</u><br>Kirchstr. 1<br>32699 Extertal<br>Tel.: 05262 2246<br>Fax: 05262 56869<br>E-Mail: bueroa@kirchengemeinde-almena.de                      |
| <b>Alverdissen, ref.</b><br>(+ Ost)<br>verbundene Pfarrstelle<br>mit Sonneborn ref. | <b>Pfr'in Viktoria Keil</b><br><b>Pfr. Michael Keil</b><br>Kellerstr. 4<br>32683 Barntrup<br>Tel.: 05263 4717<br>E-Mail: viktorja.keila@lippische-landeskirche.de<br>E-Mail: michael.keila@lippische-landeskirche.de | <u>Ute Müller</u> (Fr.:10-12.00 Uhr)<br>Begaer Str. 5a<br>32683 Barntrup<br>Tel.: 05262 1560<br>Fax: 05262 56854<br>E-Mail: kg.alverdissena@t-online.de          |
| <b>Asemissen-<br/>Bechterdissen<br/>West ref.</b><br>(+ West)                       | <b>Pfr'in Erika Sehring</b><br>Milsr Heide 18<br>33818 Leopoldshöhe<br>Tel.: 05202 83587<br>E-Mail: erika.sehringa@lippische-landeskirche.de   | <u>Marianne Hollinderbäumer</u> (Mo-Fr: 10-12 Uhr)<br><u>Angela Lessmeier</u><br>Danziger Str. 2<br>33818 Leopoldshöhe<br>Tel.: 05202 81410<br>Fax: 05202 956495 |
| <b>Asemissen-<br/>Bechterdissen<br/>Ost ref.</b><br>(+ West)                        | <b>Pfr. Gerd Blanke</b><br>Milanweg 14<br>33818 Leopoldshöhe<br>Tel.: 05202 82701<br>Fax: 05202 989925<br>E-Mail: gerd.blanke@lippische-landeskirche.de  | s.o.   |
| <b>Augustdorf<br/>ref. I + II</b><br>(+ Süd)  | <b>Pfr'in Johanna Krumbach</b><br>Pastorenweg 26a<br>32832 Augustdorf<br>Tel.: 05237 1033<br>Fax: 05237 7519<br>E-Mail: johanna.krumbacha@lippische-landeskirche.de  | Pastorenweg 26<br>32832 Augustdorf<br>Tel.: 05237 97090<br>Fax: 05237 970910<br>E-Mail: gemeindea@dorfkirche-augustdorf.de                                       |



| <b>Gemeinde<br/>(+ Klasse)</b>   | <b>Pfarrerin / Pfarrer</b>  | <b>Pfarr- bzw.<br/>Gemeindebüro</b>  |
|--|---|--|
| <b>Bad Meinberg<br/>ref. I<br/>(+ Ost)</b>   | <b>Pfr'in Irmela Lutterjohann-Zizelmann</b><br>Karlsbader Str. 12<br>32805 Horn-Bad Meinberg<br>Tel.: 05234 99680<br>E-Mail:<br>irmela.lutterjohann-zizelmann@lippische-landeskirche.de | Brunnenstr. 43<br>32805 Horn-Bad Meinberg<br>Tel.: 05234 99154<br>Fax: 05234 91409<br>E-Mail: helga.roehne@meinekirche.info              |
| <b>Bad Meinberg<br/>ref. II<br/>(+ Ost)<br/>verbundene Pfarrstelle<br/>mit Horn ref. I</b> | <b>Pfr. Matthias Zizelmann</b><br>Karlsbader Str. 12<br>32805 Horn-Bad Meinberg<br>Tel.: 05234 919439<br>E-Mail: matthias.zizelmann@lippische-landeskirche.de                           | s.o.   |
| <b>Bad Salzuflen<br/>ref. I<br/>(+ West)</b>   | <b>N.N.</b><br>Osterstr. 41a<br>32105 Bad Salzuflen<br>Tel.: 05222 929188<br>E-Mail:  | <u>Birgit Brandes und Anke Nolte</u><br>v.Stauffenbergstr.3<br>32105 Bad Salzuflen<br>Tel.: 05222 959763<br>Fax: 05222 959764            |
| <b>Bad Salzuflen<br/>ref. II<br/>(+ West)</b>  | <b>Pfr'in Martina Stecker</b><br>Woldemarstr. 9 a<br>32105 Bad Salzuflen<br>Tel.: 05222 366969<br>E-Mail: martina.stecker@lippische-landeskirche.de                                     | s.o.   |
| <b>Bad Salzuflen<br/>luth. I<br/>(+ Luth. Klasse)</b>                                      | <b>Pfr. Uwe Wiemann</b><br>Martin-Luther-Str. 9<br>32105 Bad Salzuflen<br>Tel.: 05222 944380<br>E-Mail: uwe.wiemann@lippische-landeskirche.de   | Marliese an Huef<br>Martin-Luther-Str. 9<br>32105 Bad Salzuflen<br>Tel.: 05222 59588<br>Fax: 05222 58827<br>E-Mail: lukisa@teleos-web.de |
| <b>Bad Salzuflen<br/>luth. II<br/>(+ Luth. Klasse)</b>                                     | <b>Pfr'in Steffie Langenau</b><br>Gröchteweg 30<br>32105 Bad Salzuflen<br>Tel.: 05222 17106<br>E-Mail: steffie.langenau@lippische-landeskirche.de                                       | s.o.   |

| <b>Gemeinde<br/>(+ Klasse)</b>                   | <b>Pfarrerin / Pfarrer</b>  | <b>Pfarr- bzw.<br/>Gemeindebüro</b>  |
|--|---|--|
| <b>Bartrup<br/>Ost und West ref.<br/>(+ Ost)</b> | <b>Pfr'in Viktoria Keil<br/>Pfr. Michael Keil</b><br>Kellerstr. 4<br>32683 Bartrup<br>Tel.: 05263 4717<br>E-Mail: viktor.keil@lippische-landeskirche.de<br>E-Mail: michael.keil@lippische-landeskirche.de | <u>Ute Müller</u> (Mo 9.30-12.00, Di 9 -12.00, Do 15 -18.00 Uhr)<br>Obere Str. 49<br>32683 Bartrup<br>Tel.: 05263 4666<br>Fax: 05263 4804<br>E-Mail: bartrupkgart-online.de                        |
| <b>Bega ref.<br/>(+ Ost)</b>                     | <b>Präses Pfr. Michael Stadermann</b><br>Bartruper Str. 20a<br>32694 Dörentrup<br>Tel.: 05263 2227<br>E-Mail: michael.stadermann@lippische-landeskirche.de  | <u>Swetlana Janzen u. Regine Zydek</u><br>(Di+Mi: 8-12.00 Uhr)<br>Katzhagen 3<br>32694 Dörentrup<br>Tel.: 05263 3622<br>Fax: 05263 8352<br>E-Mail: s.janzen@kirche-bega.de<br>zydek@kirche-bega.de |
| <b>Bergkirchen luth.<br/>(+ Luth. Klasse)</b>    | <b>Pfr'in Cornelia Wentz</b><br>Bergkirchen 54a<br>32108 Bad Salzuflen<br>Tel.: 05266 1850<br>E-Mail: cornelia.wentz@lippische-landeskirche.de  | <u>Sabine Bock</u> (Mo+Mi: 9-12.00 Uhr, Do: 14.00-17.00 Uhr)<br>Bergkirchen 54<br>32108 Bad Salzuflen<br>Tel.: 05266 1850<br>Fax: 05266 99921<br>E-Mail: gemeindebuero@bergkirchen.net             |
| <b>Berlebeck ref.<br/>(+ Süd)</b>                | <b>Pfr'in Iris Opitz-Hollburg</b><br>Kindergartenweg 9<br>32760 Detmold<br>Tel.: 05231 47258<br>E-Mail: iris.opitz-hollburg@lippische-landeskirche.de   | <u>Ulrike Frers</u><br>Kindergartenweg 9<br>32760 Detmold<br>Tel.: 05231 48940<br>Fax: 05231 469569<br>E-Mail: info@berlebeck-evangelisch.de   |

| <b>Gemeinde<br/>(+ Klasse)</b>            | <b>Pfarrerin / Pfarrer</b>   | <b>Pfarr- bzw.<br/>Gemeindebüro</b>   |
|---|--|---|
| <b>Blomberg, ref. I</b><br>(+ Ost)        | <b>Pfr. Hermann Donay</b><br>Im Seligen Winkel 10<br>32825 Blomberg<br>Tel.: 05235 5099662 oder 7443<br>E-Mail: hermann.donaya@lippische-landeskirche.de   | Im Seligen Winkel 12<br>32825 Blomberg<br>Tel.: 05235 7443<br>Fax: 05235 97559<br>E-Mail: gemeindebueroa@blombergref.de                   |
| <b>Blomberg, ref. II</b><br>(+ Ost)       | <b>Pfr'in Ursel Rosenhäger</b><br>Berliner Str. 56<br>32825 Blomberg<br>Tel.: 05235 6012<br>E-Mail: ursel.rosenhaegera@lippische-landeskirche.de           | s.o.  |
| <b>Blomberg luth.</b><br>(+ Luth. Klasse) | <b>Pfr. Jörg Deppermann</b><br>Paulsenstr. 7<br>32825 Blomberg<br>Tel.: 05235 7308<br>E-Mail: joerg.deppermanna@lippische-landeskirche.de                  | Paulsenstr. 7<br>32825 Blomberg<br>Tel.: 05235 7308<br>Fax: 05235 99691<br>E-Mail: bueroa@maluki-blomberg.de                              |
| <b>Bösingfeld<br/>ref. I</b><br>(+ Nord)  | <b>Pfr. Peter Thimm</b><br>Mittelstr. 74<br>32699 Extertal<br>Tel.: 05262 6253199<br>E-Mail: peter.thimma@lippische-landeskirche.de                        | <u>Marina Süllwold</u><br>Mittelstr. 43<br>32699 Extertal<br>Tel.: 05262 3194<br>Fax: 05262 56980<br>E-Mail: bueroa@kirche-boesingfeld.de |
| <b>Bösingfeld<br/>ref. II</b><br>(+ Nord) | <b>Pfr. Gerald Busse</b><br>Mittelstr. 71 a<br>32699 Extertal<br>Tel.: 05262 5910<br>Fax: 05262 9946929<br>E-Mail: gerald.bussea@lippische-landeskirche.de | s.o.  |

| Gemeinde<br>(+ Klasse)   | Pfarrerin / Pfarrer   | Pfarr- bzw.<br>Gemeindebüro   |
|--|---|---|
| <b>Brake ref.</b><br>(+ Nord)  | <b>Pfr'in Iris Brendler</b><br><b>Pfr. Michael Brendler</b><br>Niedernhof 4 a<br>32657 Lemgo<br>Tel.: 05261 9343040<br>Fax: 05261 870667<br>E-Mail: iris.brendler@lippische-landeskirche.de<br>E-Mail: michael.brendler@lippische-landeskirche.de | <u>Britta Brand</u><br>Residenzstr.6<br>32657 Lemgo<br>Tel.: 05261 980897<br>Fax: 05261 980898<br>E-Mail: buero@kirchengemeinde-brake.de                          |
| <b>Cappel ref.</b><br>(+ Ost)<br>verbundene Pfarrstelle<br>mit Istrup ref. | <b>Pfr'in Iris Beverung</b><br>Kirchstr. 1<br>32825 Blomberg<br>Tel.: 05235 99804<br>E-Mail: iris.beverung@lippische-landeskirche.de  | <u>Birgit Rubart</u><br>Brüntruper Str. 6<br>32825 Blomberg<br>Tel.: 05236 997003<br>Fax: 05236 997004<br>E-Mail:<br>gemeindebuero.cappel@kirche-cappel-istrup.de |
| <b>Detmold-Ost<br/>ref. I</b><br>(+ Süd)                                   | <b>Pfr. Burkhard Krebber</b><br>Gartenstr. 15<br>32756 Detmold<br>Tel.: 05231 35010<br>Fax: 05231 35011<br>E-Mail: burkhard.krebber@lippische-landeskirche.de   | <u>Ursula Amft</u><br>Marktplatz 6<br>32756 Detmold<br>Tel.: 05231 938830<br>Fax: 05231 938835<br>E-Mail: gemeindebuero@kirche-detmold.de                         |
| <b>Detmold-Ost<br/>ref. II</b><br>(+ Süd)                                  | <b>Pfr'in Mareike Lesemann</b><br>Am Eichenpohl 56<br>32760 Detmold<br>Tel.: 05231 28562<br>Fax: 05231 32547<br>E-Mail: mareike.lesemann@lippische-landeskirche.de  | s.o.  |
| <b>Detmold-Ost<br/>ref. III</b><br>(+ Süd)                                 | <b>N.N.</b>   | s.o.  |

| Gemeinde<br>(+ Klasse)                | Pfarrerin / Pfarrer  | Pfarr- bzw.<br>Gemeindebüro  |
|---------------------------------------|--|--|
| Detmold-West<br>ref. I<br>(+ Süd)     | <b>Pfr. Michael Fleck</b><br>Karolinenstr. 4<br>32756 Detmold<br>Tel.: 05231 390263<br>E-Mail: michael.fleck@lippische-landeskirche.de   | <u>Erika Flake u. Maaïke Wolf</u><br>Bismarckstr. 23<br>32756 Detmold<br>Tel.: 05231 999666<br>Fax: 05231 999668<br>E-Mail: gemeindebuero@kirchedetmoldwest.de |
| Detmold-West<br>ref. II<br>(+ Süd)    | <b>Pfr'in Martina Wehrmann</b><br>Martin-Luther-Str. 39<br>32756 Detmold<br>Tel.: 05231 6020741<br>E-Mail: martina.wehrmann@lippische-landeskirche.de                          | s.o.   |
| Detmold-West<br>ref. III<br>(+ Süd)   | <b>Pfr'in Stefanie Rieke-Kochsiek</b><br>Jerxer Str. 3<br>32758 Detmold<br>Tel.: 05231 302059<br>Fax: 05231 29205<br>E-Mail: stefanie.rieke-kochsiek@lippische-landeskirche.de | s.o.   |
| Detmold luth. I<br>(+ Luth. Klasse)   | <b>Pfr. Björn Kruschke</b><br>Im Kampe 8<br>32760 Detmold<br>Tel.: 05231 8268<br>E-Mail: bjoern.kruschke@lippische-landeskirche.de   | Schülerstr. 14<br>32756 Detmold<br>Tel.: 05231 23072<br>Fax: 05231 22978<br>E-Mail: gemeindeamt@detmold-lutherisch.de  |
| Detmold luth. II<br>(+ Luth. Klasse)  | <b>Pfr'in Christa Willwacher-Bahr</b><br>Refers Siek 4<br>32760 Detmold<br>Tel.: 05231 23535<br>E-Mail: christa.willwacher-bahr@lippische-landeskirche.de                      | s.o.   |
| Detmold luth. III<br>(+ Luth. Klasse) | <b>Pfr. Lars Kirchhof</b><br>Bülowstr. 24<br>32756 Detmold<br>Tel.: 05231 3027665<br>Fax: 05231 3027666<br>E-Mail: lars.kirchhof@lippische-landeskirche.de                     | s.o.   |

| Gemeinde<br>(+ Klasse)   | Pfarrerin / Pfarrer  | Pfarr- bzw.<br>Gemeindebüro  |
|--|--|--|
| <b>Detmold luth. IV</b><br>(+ Luth. Klasse)  | <b>Pfr. Frank Erichsmeier</b><br>Wittenberger Weg 4<br>32756 Detmold<br>Tel.: 05231 28326<br>E-Mail: frank.erichsmeier@lippische-landeskirche.de                           | S.O.   |
| <b>Donop ref.</b><br>(+ Nord)  | <b>Sup. Dirk-Christian Hauptmeier</b><br>Voßheider Str. 123<br>32657 Lemgo<br>Tel.: 05261 980954<br>Fax: 05261 980953<br>E-Mail: dirk.hauptmeier@lippische-landeskirche.de | <u>Annemarie Stöffgen</u><br>Hagendonop 3<br>32825 Blomberg<br>Tel.: 05236 888643<br>Fax: 05236 888645<br>E-Mail: Kirche-Donopa@web.de   |
| <b>Elbrinxen ref.</b><br>(+ Ost)<br>verbundene Pfarrstelle<br>mit Falkenhagen ref. | <b>Pfr. Dietmar Leweke</b><br>Kloster Falkenhagen 7<br>32676 Lügde<br>Tel.: 05283 948081<br>E-Mail: dietmar.leweke@lippische-landeskirche.de                               | <u>Elke Rissiek</u> (Di, Mi: 8-12.00 Uhr, Do: 14-18.00 Uhr)<br>Postweg 10<br>32676 Lügde<br>Tel.: 05283 652 und 948437<br>Fax: 05283 948451<br>E-Mail: ev.kirche-elbrinxen@t-online.de |
| <b>Falkenhagen ref.</b><br>(+ Ost)<br>verbundene Pfarrstelle<br>mit Elbrinxen ref. | <b>Pfr. Dietmar Leweke</b><br>Kloster Falkenhagen 7<br>32676 Lügde<br>Tel.: 05283 948081<br>E-Mail: dietmar.leweke@lippische-landeskirche.de                               | <u>Silke Wienke</u> (Mo, Di, Mi, Fr: 7.30-12.30 Uhr)<br>Kloster Falkenhagen 7<br>32676 Lügde<br>Tel.: 05283 948080<br>Fax: 05283 948082<br>E-Mail: buero@kloster-falkenhagen.de        |
| <b>Heiden ref. I.</b><br>(+ Süd)   | <b>Pfr'in Brigitte Fenner</b><br>Kirchplatz 9<br>32791 Lage<br>Tel.: 05232 3321<br>E-Mail: brigitte.fenner@lippische-landeskirche.de                                       | <u>Gaby Kracht</u><br>Kirchplatz 8<br>32791 Lage<br>Tel.: 05232 66266<br>Fax: 05232 68285<br>E-Mail: buero@kirche-heiden.de  |

| Gemeinde<br>(+ Klasse)                             | Pfarrerin / Pfarrer   | Pfarr- bzw.<br>Gemeindebüro  |
|--|---|--|
| <b>Heiden ref. II</b><br>(+ Süd)                   | <b>Pfr'in Dr. Annette C. Müller</b><br>Rhenstr. 43<br>32791 Lage<br>Tel.: 05232 8019363<br>E-Mail: annette.mueller@lippische-landeskirche.de  | s.o.   |
| <b>Heidenoldendorf<br/>Nordost ref.</b><br>(+ Süd) | N.N.  | <u>Frauke Büschemann</u> (Mo - Mi + Fr: 9-11.00 Uhr)<br>Landertweg 5<br>32758 Detmold<br>Tel.: 05231 68619<br>Fax: 05231 18077<br><br>E-Mail: kgheidenoldendorf@gmx.de                           |
| <b>Heidenoldendorf<br/>West ref.</b><br>(+ Süd)    | <b>Pfr. Andreas Klei</b><br>Plantagenweg 26<br>32758 Detmold<br>Tel.: 05231 69417<br>E-Mail: andreas.klei@lippische-landeskirche.de           | s.o.   |
| <b>Heiligenkirchen<br/>ref.</b><br>(+ Süd)         | <b>Pfr'in Wiltrud Holzmüller</b><br>Kirchweg 16<br>32760 Detmold<br>Tel.: 05231 46041<br>E-Mail: wiltrud.holzmüller@lippische-landeskirche.de | <u>Susanne Klenke</u> (Di: 10-12.00 u. 14-16.00 Uhr,<br>Kirchweg 16 Fr: 9-12.00 Uhr)<br>32760 Detmold<br>Tel.: 05231 47247<br>Fax: 05231 9489984<br>E-Mail: ev.ref.Heiligenkirchen@t-online.de   |
| <b>Helpup ref. Nord</b><br>(+ West)                | <b>Pfr. Stefan Weise</b><br>Friedhofsweg 2<br>33813 Oerlinghausen<br>Tel.: 05202 2239<br>E-Mail: stefan.weise@lippische-landeskirche.de       | <u>Dagmar Seifert</u> (Mo,Mi,Fr: 8-12.00 Uhr, Fr: 14-16.00 Uhr)<br>Friedhofsweg 6<br>33813 Oerlinghausen<br>Tel.: 05202 2477<br>Fax: 05202 9939367<br>E-Mail: gemeinde@kirchengemeinde-helpup.de |

| Gemeinde<br>(+ Klasse)  | Pfarrerin / Pfarrer  | Pfarr- bzw.<br>Gemeindebüro  |
|---|--|--|
| <b>Helpup ref. Süd</b><br>(+ West)  | <b>Pfr. Friedhelm Nachtigal</b><br>Lagesche Str. 34<br>33813 Oerlinghausen<br>Tel.: 05202 15384<br>E-Mail: friedhelm.nachtigal@lippische-landeskirche.de                               | s.o.   |
| <b>Hiddesen ref.</b><br>(+ Süd)   | <b>Sup'in Juliane Arndt</b><br>Akazienstr. 24<br>32760 Detmold<br>Tel.: 05231 985421<br>E-Mail: juliane.arndt@lippische-landeskirche.de  | <u>Elke Mellies (Mo 10-12.00 Uhr, Di,Do,Fr 9-12.00 Uhr)</u><br>Akazienstr. 3<br>32760 Detmold<br>Tel.: 05231 98540<br>Fax: 05231 985424<br>E-Mail: reformiert-hiddesen@t-online.de             |
| <b>Hiddesen luth.</b><br>(+ Luth. Klasse)   | <b>Pfr. Björn Kruschke</b><br>Im Kampe 8<br>32760 Detmold<br>Tel.: 05231 8268<br>E-Mail: bjoern.kruschke@lippische-landeskirche.de   | <u>Regina Höche-Herter</u><br>Im Kampe 16<br>32760 Detmold<br>Tel.: 05231 878054<br>Fax: 05231 87258<br>E-Mail: gemeindebuero@stmichael-hiddesen.de  |
| <b>Hillentrup ref.</b><br>(+ Ost)<br>verbundene Pfarrstelle<br>mit Spork-Wendling-<br>hausen ref. | <b>Pfr. Stephan Schmidtpeter</b><br>Homeiener Str. 3<br>32694 Dörentrup<br>Tel.: 05265 204<br>E-Mail: stephan.schmidtpeter@lippische-landeskirche.de                                   | <u>Bärbel Flakowski (Mo+Di: 9-12.00 Uhr, Do: 16-18.00 Uhr)</u><br>Homeiener Str. 1<br>32694 Dörentrup<br>Tel.: 05265 6569<br>Fax: 05265 8846<br>E-Mail: kirchengemeinde-hillentrup@t-online.de |
|   | <b>Pfr'in Elisabeth Hollmann-Pläßmeier</b><br>Dietrich-Bonhoeffer-Str. 5<br>32699 Extertal<br>Tel.: 0171 1877683<br>E-Mail:<br>elisabeth.hollmann-plassmeier@lippische-landeskirche.de | s.o.   |



| Gemeinde<br>(+ Klasse)  | Pfarrerin / Pfarrer   | Pfarr- bzw.<br>Gemeindebüro   |
|---|---|---|
| <b>Hohenhausen<br/>ref. I</b><br>(+ Nord)   | <b>Pfr. Peter Busse</b><br>Hohenhauser Str. 34<br>32689 Kalletal<br>Tel.: 05264 9192<br>E-Mail: peter.busse@lippische-landeskirche.de   | <u>Dagmar Vogt</u> (Mo - Do: 9-13.00 Uhr)<br>Hohenhauser Str. 30<br>32689 Kalletal<br>Tel.: 05264 8640<br>Fax: 05264 7585<br>E-Mail: postatev-kirche-hohenhausen.de                   |
| <b>Hohenhausen<br/>ref. II</b><br>(+ Nord)  | <b>Pfr. Matthias Köhler</b><br>Auf dem Stein 16<br>32689 Kalletal<br>Tel.: 05264 8241<br>E-Mail: matthias.koehler@lippische-landeskirche.de   | s.o.  |
| <b>Horn ref. I</b><br>(+ Ost)<br>verbundene Pfarrstelle<br>mit Bad Meinberg ref. II | <b>Pfr. Matthias Zizelmann</b><br>Karlsbader Str. 12<br>32805 Horn-Bad Meinberg<br>Tel.: 05234 919439<br>E-Mail: matthias.zizelmann@lippische-landeskirche.de                               | <u>Annette Morgenthal</u> (Mi, Do: 10-12.00 Uhr,<br>Kirchstr. 1 Fr. 15-17.00 Uhr)<br>32805 Horn-Bad Meinberg<br>Tel.: 05234 3636<br>Fax: 05234 69127<br>E-Mail: horn@meinekirche.info |
| <b>Horn ref. II</b><br>(+ Ost)  | <b>Pfr'in Petra Stork</b> (2018 Sabbatjahr)<br>Schmales Feld 12<br>32805 Horn-Bad Meinberg<br>Tel.: 05234 5748<br>E-Mail: petra.stork@lippische-landeskirche.de<br>Vertretung im Jahr 2018: | s.o.  |
| <b>Istrup ref.</b><br>(+ Ost)<br>verbundene Pfarrstelle<br>mit Cappel ref.          | <b>Pfr'in Iris Beverung</b><br>Kirchstr. 1<br>32825 Blomberg<br>Tel.: 05235 99804<br>E-Mail: iris.beverung@lippische-landeskirche.de  | <u>Christiane Tegt</u> (Di - Do: 10-12.00 Uhr)<br>Kirchstr. 1<br>32825 Blomberg<br>Tel.: 05235 99803<br>E-Mail: info@kirchengemeinde-istrup.de  |
| <b>Kachtenhausen<br/>ref.</b><br>(+ West)   | <b>Pfr. Dirk Gerstendorf</b><br>Am Sportplatz 12<br>32791 Lage<br>Tel.: 05232 71235<br>E-Mail: dirk.gerstendorf@lippische-landeskirche.de   | <u>Sigrid Budde</u><br>Am Sportplatz 12<br>32791 Lage<br>Tel.: 05232 71235<br>Fax: 05232 71368<br>E-Mail: info@johanneskirche-kachtenhausen.de  |

| <b>Gemeinde<br/>(+ Klasse)</b>               | <b>Pfarrerin / Pfarrer</b>  | <b>Pfarr- bzw.<br/>Gemeindebüro</b>  |
|--|---|--|
| <b>Lage ref. I</b><br>(+ West)               | <b>Pfr. Rainer Stecker</b><br>Kassebrede 27<br>32791 Lage<br>Tel.: 05232 6968506<br>E-Mail: rainer.stecker@lippische-landeskirche.de                    | Lange Str. 70<br>32791 Lage<br>Tel.: 05232 3281<br>Fax: 05232 67159<br>E-Mail: marktkirche.lage@t-online.de  |
| <b>Lage ref. II</b><br>(+ West)              | <b>Pfr'in Christina Hilkemeier</b><br>Wilhelm-Busch-Str. 7b<br>32791 Lage<br>Tel.: 05232 2441<br>E-Mail: christina.hilkemeier@lippische-landeskirche.de | s.o.   |
| <b>Lage ref. III</b><br>(+ West)             | <b>Pfr. Ernst-August Pohl</b><br>Friedrich-Petri-Str. 39a<br>32791 Lage<br>Tel.: 05232 64790<br>E-Mail: ernst-august.pohl@lippische-landeskirche.de     | s.o.   |
| <b>Lage luth. I</b><br>(+ Luth. Klasse)      | <b>Pfr. Ulrich Wilkens</b><br>Steinweg 21<br>32791 Lage<br>Tel.: 05232 71336<br>E-Mail: ulrich.wilkens@lippische-landeskirche.de                        | <u>Susanne Schmalenberg</u> (Mo,Di,Do,Fr.: 10 - 12.00 Uhr)<br>Von-Cölln-Str. 21<br>32791 Lage<br>Tel.: 05232 61248<br>Fax: 05232 63062<br>E-Mail: info@lutherisch-lage.de      |
| <b>Lage luth. II</b><br>(+ Luth. Klasse)     | <b>Pfr. Richard Krause</b><br>Platanenweg 2<br>32791 Lage<br>Tel.: 05232 4010<br>Fax: 05232 63110<br>E-Mail: richard.krause@lippische-landeskirche.de   | s.o.   |
| <b>Langenholzhausen<br/>ref.</b><br>(+ Nord) | <b>Pfr. Jörn Schendel</b><br>Habichtsberger Str. 2<br>32689 Kalletal<br>Tel.: 05264 65210<br>E-Mail: joern.schendel@lippische-landeskirche.de           | <u>Ariane Fazliju u. Ulrike Tappe</u><br>Habichtsberger-Str.2<br>32689 Kalletal<br>Tel.: 05264 65210<br>Fax: 05264 65212<br>E-Mail: ev.kirchengem.langenholzhausen@t-online.de |

| Gemeinde<br>(+ Klasse)                         | Pfarrerin / Pfarrer   | Pfarr- bzw.<br>Gemeindebüro  |
|--|---|--|
| <b>Lemgo St. Johann I<br/>ref.</b><br>(+ Nord) | <b>Pfr. Winfried Ostmeier</b><br>Brautschatzwete 4<br>32657 Lemgo<br>Tel.: 05261 77315<br>E-Mail: winfried.ostmeier@lippische-landeskirche.de         | <u>Manuela Klemme u. Vanessa Mroß</u><br>Hinter dem Kloster 1<br>32657 Lemgo<br>Tel.: 05261 3850<br>Fax: 05261 927903<br>E-Mail: verwaltung@st-johann.org                              |
| <b>Lemgo St. Johann II<br/>ref.</b><br>(+Nord) | <b>Pfr'in Maren Krüger</b><br>Weißer Weg 13<br>32657 Lemgo<br>Tel.: 05261 3205<br>Fax: 05261 17711<br>E-Mail: maren.krueger@lippische-landeskirche.de | s.o.   |
| <b>Lemgo St. Pauli I<br/>ref.</b><br>(+ Nord)  | <b>Pfr. Kai Mauritz</b><br>Heldmannskamp 23<br>32657 Lemgo<br>Tel.: 05261 12679<br>E-Mail: kai.mauritz@lippische-landeskirche.de                      | <b>Edda Würfel</b> (Mo,Di,Do,Fr:10-12.00 Uhr, Di: 15-16.00 Uhr)<br>Echternstr. 20<br>32657 Lemgo<br>Tel.: 05261 15894<br>Fax: 05261 9349611<br>E-Mail: gemeindebuero@st-pauli-lemgo.de |
| <b>Lemgo St. Pauli II<br/>ref.</b><br>(+ Nord) | <b>Pfr'in Cora Maren Salzmann</b><br>Ostertorwall 18<br>32657 Lemgo<br>Tel.: 05261 3770<br>E-Mail: cora-maren.salzmann@lippische-landeskirche.de      | s.o.   |
|  | <b>und</b>  |  |
|  | <b>Pfr. Helge Seekamp</b><br>Pahnsiek 11<br>32657 Lemgo<br>Tel.: 05261 934466<br>E-Mail: helge.seekamp@lippische-landeskirche.de                      | s.o.   |

| Gemeinde<br>(+ Klasse)                                 | Pfarrerin / Pfarrer  | Pfarr- bzw.<br>Gemeindebüro  |
|--|--|--|
| <b>Lemgo St. Marien I luth.</b><br>(+ Luth. Klasse)    | <b>Pfr. Matthias Altevogt</b><br>Stiftstr. 23<br>32657 Lemgo<br>Tel.: 05261 4981<br>E-Mail: matthias.altevogt@lippische-landeskirche.de  | <u>Petra Arndt u. Carolin Schake</u><br>Stiftstr. 56<br>32657 Lemgo<br>Tel.: 05261 2007<br>Fax: 05261 9229095<br>E-Mail: arndt@marien-lemgo.de<br>schake@marien-lemgo.de |
| <b>Lemgo St. Marien II luth.</b><br>(+ Luth. Klasse)   | <b>Pfr. Matthias Grundmann</b><br>Eduard-Wolff-Str. 19<br>32108 Bad Salzflen<br>Tel.: 05222 85566<br>Fax: 05222 806614<br>E-Mail: matthias.grundmann@lippische-landeskirche.de | s.o.   |
| <b>Lemgo St. Nicolai I luth.</b><br>(+ Luth. Klasse)   | <b>Pfr. Frank Erichsmeier</b><br>Wittenberger Weg 4<br>32756 Detmold<br>Tel.: 05231 28326<br>E-Mail: frank.erichsmeier@lippische-landeskirche.de                               | <u>Christiane Noah u. Corinna Strüwe</u><br>Papenstr. 16<br>32657 Lemgo<br>Tel.: 05261 4075<br>Fax: 05261 17711<br>E-Mail: info@nicolai-lemgo.de                         |
| <b>Lemgo St. Nicolai II luth.</b><br>(+ Luth. Klasse)  | <b>Pfr. Dr. Ulf Zastrow</b><br>Papenstr. 14<br>32657 Lemgo<br>Tel.: 05261 9218736<br>E-Mail: ulf.zastrow@lippische-landeskirche.de   | s.o.   |
| <b>Lemgo St. Nicolai III luth.</b><br>(+ Luth. Klasse) | <b>Sup. Dr. Andreas Lange</b><br>Papenstr. 16<br>32657 Lemgo<br>Tel.: 05261 189802<br>Fax: 05261 187059<br>E-Mail: andreas.lange@lippische-landeskirche.de                     | s.o.   |

| Gemeinde<br>(+ Klasse)                                      | Pfarrerin / Pfarrer  | Pfarr- bzw.<br>Gemeindebüro  |
|---|--|--|
| Leopoldshöhe<br>ref. I<br>(+ West)                          | <b>Pfr'in Kornelia Schauf</b><br>Bachstr. 9<br>33818 Leopoldshöhe<br>Tel.: 05208 9599540<br>E-Mail: kornelia.schauf@lippische-landeskirche.de  | <u>Karin Jüngling</u><br><u>Jutta Rinsche</u><br>Kirchweg 5<br>33818 Leopoldshöhe<br>Tel.: 05208 255<br>Fax: 05208 950751<br>E-Mail: info@kirche-leo.de                                |
| Leopoldshöhe<br>ref. II<br>(+West)                          | <b>Pfr. Hendrik Meier</b><br>Auf der Helle 5<br>33818 Leopoldshöhe<br>Tel.: 05208 959666<br>E-Mail: hendrik.meier@lippische-landeskirche.de  | s.o.   |
| Leopoldstal ref.<br>(+ Ost)                                 | <b>Pfr'in Annette Schulz</b><br>Neuer Teich 18<br>32805 Horn-Bad Meinberg<br>Tel.: 05234 2042493<br>E-Mail: annette.schulz@lippische-landeskirche.de                                       | <u>Annette Morgenthal</u><br>(Mo,Fr: 10-12.00 Uhr, Do: 15-17.00 Uhr)<br>Eichenweg 23<br>32805 Horn-Bad Meinberg<br>Tel. und Fax: 05234 820992<br>E-Mail: leopoldstala@meinekirche.info |
| Lieme ref.<br>(+ Nord)                                      | <b>Pfr. Fred Niemeyer</b><br>In der Ecke 10<br>32657 Lemgo<br>Tel.: 05261 68184<br>E-Mail: fred.niemeyer@lippische-landeskirche.de   | <u>Stephanie Kükenhöner</u> (Do: 9-12.30 Uhr)<br>In der Ecke 10<br>32657 Lemgo<br>Tel.: 05261 68184<br>Fax: 05261 66224<br>E-Mail: redaktion@kirchenecke.de                            |
| Lockhausen-Ahmsen<br>ev.<br>Pfarrst. Lockhausen<br>(+ West) | <b>Pfr'in Christiane Nolting</b><br>Leopoldshöher Str. 5<br>32107 Bad Salzuflen<br>Tel.: 05222 7720 und 707552<br>Fax: 05222 7837<br>E-Mail : christiane.nolting@lippische-landeskirche.de | Leopoldshöher Str. 5<br>32107 Bad Salzuflen<br>Tel.: 05222 7720<br>Fax: 05222 7837<br>E-Mail: evlockhausen@teleos-web.de   |

| Gemeinde<br>(+ Klasse)  | Pfarrerin / Pfarrer   | Pfarr- bzw.<br>Gemeindebüro  |
|---|---|--|
| <b>Lockhausen-Ahmsen</b><br>ev.<br><b>Pfarrst. Ahmsen</b><br>(+ Luth. Klasse) | <b>Pfr'n Jutta Schlitzberger</b><br>Im Flachskamp 6<br>32107 Bad Salzuflen<br>Tel.: 05221 70569<br>Fax: 05221 7639740<br>E-Mail: jutta.schlitzberger@lippische-landeskirche.de            | Im Flachskamp 6<br>32107 Bad Salzuflen<br>Tel.: 05221 70569<br>Fax: 05221 7639740<br>E-Mail: ev.biemsen-ahmsen@teleos-web.de   |
| <b>Lüdenhausen ref.</b><br>(+ Nord)   | <b>Pfr. Horst-Dieter Mellies</b><br>Kroßmannstr. 29<br>32657 Lemgo<br>Tel.: 05261 7009672 u. 0170 5528688<br>Fax: 05261 7009549<br>E-Mail: horst-dieter.mellies@lippische-landeskirche.de | <u>Margit Süllwold</u><br>Rosenweg 1<br>32689 Kalletal<br>Tel.: 05264 9168<br>Fax: 05264 7782<br>E-Mail: buero@kirche-luedenhausen.de  |
| <b>Oerlinghausen</b><br>ref. I<br>(+ West)                                    | <b>Pfr'in Susanne Tono</b><br>Hermannstr. 50a<br>33813 Oerlinghausen<br>Tel.: 05202 2974937<br>E-Mail: susanne.tono@lippische-landeskirche.de   | <u>Cornelia Baumgarth, Uwe Wohlmann,</u><br><u>Sabine Jagnow</u><br>Hauptstr. 80 a<br>33813 Oerlinghausen<br>Tel.: 05202 3328 und 15692<br>Fax: 05202 4209<br>E-Mail: ev.ref.kirche-oerlinghausen@web.de |
| <b>Oerlinghausen</b><br>ref. II<br>(+ West)                                   | <b>Pfr. Klaus Sommer</b><br>Grüte 12<br>33813 Oerlinghausen<br>Tel.: 05202 4284<br>E-Mail: klaus.sommer@lippische-landeskirche.de   | s.o.   |
| <b>Oerlinghausen</b><br>ref. III<br>(+ West)                                  | <b>Pfr. Jörg Gronemeier</b><br>Mittelweg 5<br>33813 Oerlinghausen<br>Tel.: 05202 71644<br>Fax: 05202 956837<br>E-Mail: joerg.gronemeier@lippische-landeskirche.de                         | s.o.   |

| Gemeinde<br>(+ Klasse)            | Pfarrerin / Pfarrer   | Pfarr- bzw.<br>Gemeindebüro   |
|-----------------------------------|---|---|
| Pivitsheide<br>ref. I<br>(+ Süd)  | <b>Pfr. Andreas Flor</b><br>Albert-Schweitzer-Str. 78<br>32758 Detmold<br>Tel.: 05232 985615<br>E-Mail: andreas.flora@lippische-landeskirche.de                               | <u>Ellen Vogt</u><br>Albert-Schweitzer-Str. 78<br>32758 Detmold<br>Tel.: 05232 98560<br>Fax: 05232 985625<br>E-Mail: bueroatev-kirche-pivitsheide.de                  |
| Pivitsheide<br>ref. II<br>(+ Süd) | <b>Pfr'in Daniela Flor</b><br>Albert-Schweitzer-Str. 78<br>32758 Detmold<br>Tel.: 05232 985616<br>E-Mail: daniela.flora@lippische-landeskirche.de                             | s.o.  |
| Reelkirchen ref.<br>(+ Ost)       | <b>Pfr'in Bettina Hanke-Postma</b><br>Reesenkamp 20<br>32805 Horn-Bad Meinberg<br>Tel.: 05233 4323 und 05235 994858<br>E-Mail: bettina.hanke-postma@lippische-landeskirche.de | <u>Marco Arens</u><br>Mühlenstr. 8<br>32825 Blomberg<br>Tel.: 05235 7409<br>Fax: 05235 994857   |
| Retzen ref.<br>(+ West)           | <b>Pfr'in Claudia Schreiber</b><br>Kirchweg 8<br>32108 Bad Salzuflen<br>Tel.: 05222 921309<br>E-Mail: claudia.schreiber@lippische-landeskirche.de                             | <u>Frauke Wischke</u> (Mo, Mi: 9-12.00 Uhr)<br>Kirchweg 8<br>32108 Bad Salzuflen<br>Tel.: 05222 921308<br>Fax: 05222 921310<br>E-Mail: gemeindebuero@kirche-retzen.de |
| Schieder ref.<br>(+ Ost)          | <b>Pfr. Uwe Sundermann</b><br>Kirchstr. 8<br>32816 Schieder-Schwalenberg<br>Tel.: 05282 948400<br>Fax: 05282 948401<br>E-Mail: uwe.sundermann@lippische-landeskirche.de       | <u>Karin Lutz</u><br>Kirchstr. 10<br>32816 Schieder-Schwalenberg<br>Tel.: 05282 320<br>Fax: 05282 969735<br>E-Mail: gemeindeatev-kirche-schieder.de                   |

| Gemeinde<br>(+ Klasse)            | Pfarrerin / Pfarrer  | Pfarr- bzw.<br>Gemeindebüro   |
|-----------------------------------|--|---|
| Schlangen<br>Ost ref.<br>(+ Süd)  | <b>Pfr'in Sabine Mellies-Thalheim</b><br>Kirchweg 3<br>33189 Schlangen<br>Tel.: 05252 7121<br>E-Mail: sabine.mellies-thalheim@lippische-landeskirche.de                          | <u>Angela Schultz</u><br>Kirchplatz 4<br>33189 Schlangen<br>Tel.: 05252 973701<br>Fax: 05252 973702<br>E-Mail: info@kirche-schlangen.de   |
| Schlangen<br>West ref.<br>(+ Süd) | <b>Pfr. Dr. Thomas Friebel</b><br>Kirchweg 1<br>33189 Schlangen<br>Tel.: 05252 7159<br>E-Mail: thomas.friebel@lippische-landeskirche.de  | s.o.  |
| Schötmar<br>ref. I<br>(+ West)    | <b>Pfr. Matthias Schmidt</b><br>Am Kirchplatz 2<br>32108 Bad Salzuflen<br>Tel.: 05222 81782<br>Fax: 05222 870065<br>E-Mail: matthias.schmidt@lippische-landeskirche.de           | <u>Heidi Hammer</u><br>(Mo, Di, Mi, Fr: 9-12.00 Uhr - Do: 14.30 - 17.00 Uhr)<br>Schloßstr. 33<br>32108 Bad Salzuflen<br>Tel.: 05222 81446<br>Fax: 05222 81429<br>E-Mail: schoetmar@web.de |
| Schötmar<br>ref. II<br>(+ West)   | <b>Pfr. Markus Honermeyer</b><br>Am Ziegelhofe 29<br>32108 Bad Salzuflen<br>Tel.: 05222 81955<br>E-Mail: markus.honermeyer@lippische-landeskirche.de                             | s.o.  |
| Schötmar<br>ref. III<br>(+ West)  | <b>Sup. Andreas Gronemeier</b><br>v.-Stietenron-Str. 20<br>32108 Bad Salzuflen<br>Tel.: 05222 81315<br>Fax: 05222 806614<br>E-Mail: andreas.gronemeier@lippische-landeskirche.de | s.o.  |



| Gemeinde<br>(+ Klasse)   | Pfarrerin / Pfarrer   | Pfarr- bzw.<br>Gemeindebüro   |
|--|---|---|
| <b>Schötmar-Knetterheide luth. I</b><br>(+ Luth. Klasse)                           | <b>Pfr. Matthias Grundmann</b><br>Eduard-Wolff-Str. 19<br>32108 Bad Salzuflen<br>Tel.: 05222 85566<br>Fax: 05222 85593<br>E-Mail: matthias.grundmann@lippische-landeskirche.de                                      | <u>Susanne Rüpke</u> (Mo, Mi, Fr: 9-12.00 Uhr, Do: 16-18.00 Uhr)<br>Eduard-Wolff-Str.19<br>32108 Bad Salzuflen<br>Tel.: 05222 83271<br>Fax: 05222 85593<br>E-Mail: buero-schoetmar@teluki-sk.de |
| <b>Schötmar-Knetterheide luth. II</b><br>(+ Luth. Klasse)                          | <b>Pfr. Holger Tielbürger</b><br>Schelpstr. 1<br>32107 Bad Salzuflen<br>Tel.: 05222 7754<br>Fax: 05222 707866<br>E-Mail: holger.tielbuenger@lippische-landeskirche.de   | <u>Britta Heinrich u. Bettina Letmade</u><br>Bielefelder Str. 1b<br>32107 Bad Salzuflen<br>Tel.: 05222 7718<br>Fax: 05222 8079375<br>E-Mail: buero-knetterheide@teluki-sk.de                    |
| <b>Schwalenberg ref.</b><br>(+ Ost)  | <b>Pfr'in Margret Noltensmeier</b><br>Papenwinkel 12<br>32816 Schieder-Schwalenberg<br>Tel.: 05284 5865<br>Fax: 05284 5865<br>E-Mail: margret.noltensmeier@lippische-landeskirche.de                                | <u>Susanne Klenke</u> (Mo, Mi, Do)<br>Papenwinkel 14<br>32816 Schieder-Schwalenberg<br>Tel.: 05284 5147<br>Fax: 05284 942347<br>E-Mail: kontakt@ev-ref-kirche-schwalenberg.de                   |
| <b>Silixen ref.</b><br>(+ Nord)  | <b>Pfr'in Elisabeth Hollmann-Pläßmeier</b><br>Dietrich-Bonhoeffer-Str.5<br>32699 Extertal<br>Tel.: 0171 1877683<br>E-Mail:<br>elisabeth.hollmann-plassmeier@lippische-landeskirche.de                               | <u>Anke Röske</u> (Di, Fr: 9-12 Uhr, Mi: 14-18 Uhr)<br>Dietrich-Bonhoeffer-Str. 2<br>32699 Extertal<br>Tel.: 05751 957344<br>Fax: 05751 957343<br>E-Mail: kgsilixen@t-online.de                 |
| <b>Sonneborn ref.</b><br>(+ Ost)<br>verbundene Pfarrstelle<br>mit Alverdissen ref. | <b>Pfr'in Viktoria Keil</b><br><b>Pfr. Michael Keil</b><br>Kellerstr. 4<br>32683 Barntrup<br>Tel.: 05263 4717<br>E-Mail: viktorija.keil@lippische-landeskirche.de<br>E-Mail: michael.keil@lippische-landeskirche.de | Hauptstr. 45<br>32683 Barntrup<br>Tel.: 05263 2727<br>Fax: 05263 955578<br>E-Mail: ev.ref.Sonneborn@t-online.de   |

| Gemeinde<br>(+ Klasse)   | Pfarrerin / Pfarrer   | Pfarr- bzw.<br>Gemeindebüro   |
|--|---|---|
| <b>Spork-Wendling-<br/>hausen ref.</b><br>(+ Ost)<br>verbundene Pfarrstelle<br>mit Hillentrup ref. | <p><b>Pfr. Stephan Schmidtpeter</b><br/>Homeiener Str. 3<br/>32694 Dörentrup<br/>Tel.: 05265 204<br/>E-Mail: stephan.schmidtpeter@lippische-landeskirche.de</p> <p><b>Pfr'in Elisabeth Hollmann-Pläßmeier</b><br/>Dietrich-Bonhoeffer-Str. 5<br/>32699 Extertal<br/>Tel.: 0171 1877683<br/>E-Mail:<br/>elisabeth.hollmann-plaßmeier@lippische-landeskirche.de</p> | <p><u>Sonja Weber-Louvet</u><br/>Mittelstr. 40<br/>32694 Dörentrup<br/>Tel.: 05265 8988<br/>Fax: 05265 945802<br/>E-Mail: info@kirche-spork-wendlinghausen.de</p> <p>s.o.</p> |
| <b>Stapelage-Müssen Ost<br/>ref.</b><br>(+ West)   | N.N.  | <p><u>Martina Warweg</u><br/>Breitenheider Str. 298<br/>32791 Lage<br/>Tel.: 05232 71322<br/>Fax: 05232 78989<br/>E-Mail: müssen@kg-stapelage-muessen.de</p>                  |
| <b>Stapelage- Müssen Süd<br/>ref.</b><br>(+ West)  | <p><b>Pfr. Holger Teßnow</b><br/>Stapelager Str. 70<br/>32791 Lage<br/>Tel.: 05232 87090<br/>E-Mail: holger.tessnow@lippische-landeskirche.de</p>   | <p><u>Martina Warweg</u><br/>Stapelager Str. 74<br/>32791 Lage<br/>Tel.: 05232 87260<br/>Fax: 05232 86743<br/>E-Mail: stapelage@kg-stapelage-muessen.de</p>                   |
| <b>Stapelage-Müssen West<br/>ref.</b><br>(+ West)  | <p><b>Pfr. Ulrich Wilkens</b><br/>Steinweg 21<br/>32791 Lage<br/>Tel.: 05232 71336<br/>E-Mail: ulrich.wilkens@lippische-landeskirche.de</p>   | s.o.  |
| <b>Sylbach ref.</b><br>(+ West)  | <p><b>Pfr. Dirk Mölling</b><br/>Sylbacher Str. 271<br/>32107 Bad Salzufen<br/>Tel.: 05232 2565<br/>E-Mail: dirk.moelling@lippische-landeskirche.de</p>  | <p>Sylbacher Str. 271<br/>32107 Bad Salzufen<br/>Tel.: 05232 2565<br/>Fax: 05232 929353<br/>E-Mail: pfarramt@sylybach.de</p>  |

| <b>Gemeinde<br/>(+ Klasse)</b>    | <b>Pfarrerin / Pfarrer</b>   | <b>Pfarr- bzw.<br/>Gemeindebüro</b>   |
|-----------------------------------|--|---|
| <b>Talle ref.</b><br>(+ Nord)     | <b>Pfr. Thorsten Rosenau</b><br>Sonnenhügel 46<br>32657 Lemgo<br>Tel.: 05266 1470 oder 0151 58816630<br>E-Mail: thorsten.rosenau@lippische-landeskirche.de                 | Am Knapp 1<br>32689 Kalletal<br>Tel.: 05266 230<br>Fax: 05266 992484<br>E-Mail : peterskirche.talle@t-online.de                             |
| <b>Vahlhausen ref.</b><br>(+ Süd) | <b>Pfr. Andres Wagner</b><br>Blomberger Str. 355<br>32760 Detmold<br>Tel.: 05231 24449<br>E-Mail: andres.wagner@lippische-landeskirche.de                                  | <u>Alexandra Danhäuser</u><br>Blomberger Str. 355<br>32760 Detmold<br>Tel.: 05231 24449<br>Fax: 05231 21544<br>E-Mail: kirche@vahlhausen.de |
| <b>Varenholz ref.</b><br>(+ Nord) | <b>Pfr. Christian Brehme</b><br>Korl-Biegemann-Str. 22<br>32657 Lemgo<br>Tel.: 05261 6605366<br>E-Mail: christian.brehme@lippische-landeskirche.de                         | <u>Erika Sievering</u><br>Peile 2<br>32689 Kalletal<br>Tel.: 05755 329<br>Fax: 05755 1280<br>E-Mail: kontakt@schlosskirche-varenholz.de     |
| <b>Voßheide ref.</b><br>(+ Nord)  | <b>Sup. Dirk-Christian Hauptmeier</b><br>Voßheider Str. 123<br>32657 Lemgo<br>Tel.: 05261 980954<br>Fax: 05261 980953<br>E-Mail: dirk.hauptmeier@lippische-landeskirche.de | <u>U. Hausmann</u><br>Voßheider Str. 123<br>32657 Lemgo<br>Tel.: 05261 89166<br>E-Mail: gemeindebuero@kirchengemeinde-vossheide.de          |
| <b>Wöbbel ref.</b><br>(+ Ost)     | <b>Sup. Holger Postma</b><br>Reesenkamp 20<br>32805 Horn-Bad Meinberg<br>Tel.: 05233 4323<br>E-Mail: holger.postma@lippische-landeskirche.de                               | <u>Marco Arens</u><br>Mühlenstr. 8<br>32825 Blomberg<br>Tel.: 05233 3713<br>Fax: 05233 9521923<br>E-Mail: kgwoebbel@t-online.de             |

---

| <b>Gemeinde<br/>(+ Klasse)</b>                    | <b>Pfarrerin / Pfarrer</b>   | <b>Pfarr- bzw.<br/>Gemeindebüro</b>  |
|---|--|--|
| <b>Wülfer-Knetter-<br/>heide ref.</b><br>(+ West) | <b>Pfr'in Birgit Krome-Mühlenmeier</b><br>Bohlenstr. 25<br>32107 Bad Salzuflen<br>Tel.: 05222 707798<br>E-Mail:<br>birgit.krome-muehlenmeier@lippische-landeskirche.de | Bohlenstr. 25<br>32107 Bad Salzuflen<br>Tel.: 05222 7602<br>Fax: 05222 707780<br>E-Mail: gemeindebueero@kirche-wuelfer.de                            |
| <b>Wüsten ref.</b><br>(+ West)                    | <b>Pfr. Thomas Weßler</b><br>Langenbergstr. 6<br>32108 Bad Salzuflen<br>Tel.: 05222 13289<br>Fax: 05222 962540<br>E-Mail: thomas.wessler@lippische-landeskirche.de     | <u>Petra Kobusch</u><br>Vlothoer Str.21<br>32108 Bad Salzuflen<br>Tel.: 05222 10755<br>Fax: 05222 962322<br>E-Mail: gemeindebueero@kirche-wuesten.de |

## II. Besondere pastorale Dienste

| Pastor/in  | Kirchengemeinde   |
|--|---|
| <p><b>Pfarrer Hans-Georg Lühr</b><br/>Stifterstr. 8<br/>32791 Lage<br/>Tel.: 05232 98670<br/>E-Mail: hans-georg.luehr@lippische-landeskirche.de</p>                | <b>Ständiger Vertretungsdienst in der Lippischen Landeskirche</b> |
| <p><b>Pastorin Dorothea Pohl</b><br/>Friedrich-Petri-Str. 39a<br/>32791 Lage<br/>Tel.: 05232 64790</p>   | <b>ehrenamtlich tätig in der ev.-ref. Kirchengemeinde Lage</b>    |
| <p><b>Pfarrerin Annette Schulz</b><br/>Neuer Teich 18<br/>32805 Horn-Bad Meinberg<br/>Tel.: 05234 2042493<br/>E-Mail: annette.schulz@lippische-landeskirche.de</p> | <b>Ständiger Vertretungsdienst in der Lippischen Landeskirche</b> |
| <p><b>Pfarrer Rainer Stecker</b><br/>Kassebrede 27<br/>32791 Lage<br/>Tel.: 05232 6968506<br/>E-Mail: rainer.stecker@lippische-landeskirche.de</p>                 | <b>Ständiger Vertretungsdienst in der Lippischen Landeskirche</b> |

### III. Kirchengemeinden mit Sonderstatus

| Gemeinde  | Pfarrerin / Pfarrer   |
|---|---|
| <p><b>diakonis - Stiftung Diakonissenhaus</b><br/>           (+ Süd)<br/>           Sofienstr. 51<br/>           32756 Detmold<br/>           Tel.: 05231 762-0</p>   | <p><b>Theologischer Vorstand:</b><br/> <b>N.N.</b><br/>           Tel.: 05231 762250<br/>           Fax: 05231 762252<br/>           E-Mail: branda@diakonis.de</p>   |
| <p><b>Ev. Militärkirchengemeinde</b><br/>           (+ Süd)<br/>           Hermannstr. 1<br/>           32832 Augustdorf<br/>           Tel.: 05237 897580<br/>           E-Mail: bueroa@militaerkerche-augustdorf.de</p> | <p><b>Pfr'in Elfriede Brehme</b><br/>           Korl-Biegemann-Str. 22<br/>           32657 Lemgo<br/>           Tel.: 05261 6605366<br/>           E-Mail: elfriede.brehme@lippische-landeskirche.de</p>   |
| <p><b>Ev.-luth. Kirchengemeinde Eben-Ezer</b><br/>           (+ Luth. Klasse)<br/>           Alter Rintelner Weg<br/>           32657 Lemgo<br/>           Tel.: 05261 215204<br/>           Fax: 05261 215260</p>        | <p><b>Pfr. Martin Benker</b><br/>           GFM-Rommel-Str. 2<br/>           32832 Augustdorf<br/>           Tel.: 05237 496 oder 0173 8797276<br/>           E-Mail: martin.benker@lippische-landeskirche.de</p>   |
|   | <p><b>Theologischer Direktor</b><br/> <b>Pfarrer Dr. Bartolt Haase</b><br/>           Alter Rintelner Weg<br/>           32657 Lemgo<br/>           Tel.: 05261 215200<br/>           Fax: 05261 215577<br/>           E-Mail: bartolt.haase@eben-ezer.de</p> |
|   | <p><b>Pfr. Ernst-August Korf</b><br/>           Alter Rintelner Weg<br/>           32657 Lemgo<br/>           Tel.: 05261 215203 und 215503<br/>           E-Mail: ernst-august.korf@eben-ezer.de</p>   |

## IV. Pfarrstellen für besondere Dienste

| Pfarrstelle   | Pfarrerin / Pfarrer   |
|---|---|
| <b>Bildungsarbeit</b>   | <b>Pfr. Horst-Dieter Mellies</b><br>Landeskirchenamt<br>Leopoldstraße 27<br>32756 Detmold<br>Tel.: 05231 976748<br>E-Mail: horst-dieter.mellies@lippische-landeskirche.de |
| <b>Ev. Beratungszentrum</b><br>E-Mail: Beratung@lippische-landeskirche.de | <b>Pfr'in Susanne Eerenstein</b><br>Lortzingstr. 6<br>32756 Detmold<br>Tel.: 05231 99280<br>Fax: 05231 992840<br>E-Mail: susanne.eerenstein@lippische-landeskirche.de     |
| <b>Flucht und Migration</b>   | <b>Pfr. Dieter Bökemeier</b><br>Landeskirchenamt<br>Leopoldstraße 27<br>32756 Detmold<br>Tel.: 05231 976851<br>E-Mail: dieter.boekemeier@lippische-landeskirche.de        |
| <b>Frauenarbeit</b>   | <b>Pfr'in Brigitte Fenner</b><br>Kirchplatz 9<br>32791 Lage<br>Tel.: 05232 3321<br>E-Mail: brigitte.fenner@lippische-landeskirche.de                                      |
| <b>Justizvollzugsanstalt<br/>           Detmold</b>                       | <b>Pfr. Kees Appelo</b><br>Bielefelder Str. 78<br>32756 Detmold<br>Tel.: 05231 614186<br>E-Mail: kees.appelo@lippische-landeskirche.de                                    |

---

| Pfarrstelle  | PfarrerIn / Pfarrer  |
|--|--|
| <b>Jugendarbeit</b>                                    | <b>Pfr. Peter Schröder</b><br>Landeskirchenamt<br>Leopoldstraße 27<br>32756 Detmold<br>Tel.: 05231 976751<br>E-Mail: peter.schroeder@lippische-landeskirche.de                   |
| <b>Kirche und Schule</b>                               | <b>Pfr. Andreas Mattke</b><br>Landeskirchenamt<br>Leopoldstr. 27<br>32756 Detmold<br>Tel.: 05231 976852<br>Fax: 05231 976850<br>E-Mail: andreas.mattke@lippische-landeskirche.de |
| <b>Krankenhausseelsorge<br/>Klinikum Lippe-Detmold</b> | <b>Pfr'in Gerlinde Kriete-Samklu</b><br>Sofienstr. 63<br>32756 Detmold<br>Tel.: 05231 72-5100<br>E-Mail: gerlinde.kriete-samklu@lippische-landeskirche.de                        |
| <b>Krankenhausseelsorge<br/>Klinikum Lippe-Lemgo</b>   | <b>Pfr'in Petra Siekmann-Heide</b><br>Hamelner Str. 36<br>32683 Bartrup<br>Tel.: 05263 9576255<br>E-Mail: petra.siekmann-heide@lippische-landeskirche.de                         |



---

| Pfarrstelle                                 | PfarrerIn / Pfarrer  |
|---|--|
| <b>Kurklinikseelsorge<br/>Bad Salzuflen</b> | <b>Pfr'in Susanne Niemeyer</b><br>Im Wiesengrund 20<br>32760 Detmold<br>Tel.: 05231 29692<br>E-Mail: susanne.niemeyer@lippische-landeskirche.de  |
| <b>Kurklinikseelsorge<br/>Bad Meinberg</b>  | <b>Pfr'in Petra Stork</b> (2018 Sabbatjahr)<br>Schmales Feld 12<br>32805 Horn-Bad Meinberg<br>Tel.: 05234 5748<br>E-Mail: petra.stork@lippische-landeskirche.de<br>Vertretung im Jahr 2018:<br>Pfr. Dirk Gerstendorf - Tel.: 05232 71235<br>E-Mail: dirk.gerstendorf@lippische-landeskirche.de |
| <b>Ökumene und Mission</b>                  | <b>Pfr. Dieter Bökemeier</b><br>Landeskirchenamt<br>Leopoldstraße 27<br>32756 Detmold<br>Tel.: 05231 976851<br>E-Mail: dieter.boekemeier@lippische-landeskirche.de   |
| <b>Arbeit mit Schülerinnen und Schülern</b> | <b>Pfr'in Jutta Schlitzberger</b><br>Landeskirchenamt<br>Leopoldstraße 27<br>32756 Detmold<br>Tel.: 05231 976753<br>E-Mail: jutta.schlitzberger@lippische-landeskirche.de  |

## V. Pfarrstellen zur Erteilung von Religionsunterricht

**Dietrich Bonhoeffer-Berufskolleg  
des Kreises Lippe in Detmold**

**Pfr'in Astrid Baron**  
Pestalozzistr. 13  
32756 Detmold

E-Mail: astrid.barona@lippische-landeskirche.de

**Dietrich Bonhoeffer-Berufskolleg  
des Kreises Lippe in Detmold**

**Pfr. Claus Wagner**  
Rosenkamp 2  
32760 Detmold  
Tel.: 05231 7016544

E-Mail: claus.wagnera@lippische-landeskirche.de

**Engelbert-Kämpfer-Gymnasium  
in Lemgo**

**Pfr'in Doreen Schmidtke**  
Hinter den Pösten 1  
32657 Lemgo  
Tel.: 05261 6609516

E-Mail: doreen.schmidtke@lippische-landeskirche.de

**Gemeinschaftsschule  
Kalletal**

**Pfr. Gerald Klaassen**  
Entruper Weg 19  
32657 Lemgo  
Tel.: 05261 5887

E-Mail: gerald.klaassen@lippische-landeskirche.de

**Hanse-Berufskolleg  
des Kreises Lippe in Lemgo**

**Pfr. Thomas Kebesch**  
Ellernkamp 12  
33818 Leopoldshöhe  
Tel.: 05208 956945

E-Mail: thomas.kebesch@lippische-landeskirche.de

**Hanse-Berufskolleg  
des Kreises Lippe in Lemgo**

**Pfr'in Silvia Pfeiffer-Kuebart**  
Schiefe Breite 12 a  
32657 Lemgo  
Tel.: 05261 88998

E-Mail: silvia.pfeiffer-kuebart@lippische-landeskirche.de

**Lüttfeld-Berufskolleg  
des Kreises Lippe in Lemgo**

**Pfr. Harri Borkowski**  
Vogelsang 32  
32657 Lemgo  
Tel.: 05261 17134

E-Mail: harri.borkowskia@lippische-landeskirche.de

**Lüttfeld-Berufskolleg  
des Kreises Lippe in Lemgo**

**Pfr'in Dagmar Kübler**  
Langenstücker Weg 27  
32657 Lemgo  
Tel.: 05266 923109

E-Mail: dagmar.kueblera@lippische-landeskirche.de

**Stadtgymnasium Bartrup**

**Pfr'in Stefanie Rosenau**  
Sonnenhügel 46  
32657 Lemgo  
Tel.: 05266 9296480

E-Mail: stefanie.rosenaua@lippische-landeskirche.de

**Stadtgymnasium Detmold**

**Pfr'in Dr. Gönke Eberhardt**  
Akazienstr. 17  
32760 Detmold  
Tel.: 05231 9621064

Mail: goenke.eberhardta@lippische-landeskirche.de

**Stadtgymnasium Detmold**

**Pfr. Klaus-Dieter Gärtner**  
Begaer Str. 5  
32683 Bartrup  
Tel.: 05262 2162

E-Mail: klaus-dieter.gaertnera@lippische-landeskirche.de

## VI. Zusatzaufträge zur Erteilung von Religionsunterricht

**Felix-Fechenbach-Berufskolleg in Detmold**

Pfr. Andres Wagner  
Ev.-ref. Kirchengemeinde Vahlhausen

**Gesamtschule Bad Salzuflen-Aspe**

Pfr. Holger Tielbürger  
Ev.-ref. Kirchengemeinde Schötmar

**Heinrich-Drake-Realschule in Detmold**

Pfr'in Christa Willwacher-Bahr  
Ev.-luth. Kirchengemeinde Detmold

**Heinrich-Drake-Realschule in Detmold**

Pfr'in Friedhelm Nachtigal  
Ev.-ref. Kirchengemeinde Helpup

**Realschule Aspe in Bad Salzuflen**

Pfr. Thomas Weßler  
Ev.-ref. Kirchengemeinde Wüsten

## VII. Sonstige Einrichtungen, Werke und Verbände

| Einrichtung   | Leitung   |
|---|---|
| <p><b>Inselhaus "Vielfalt"</b></p> <p style="text-align: center;"><b>Buchungen direkt im Inselhaus</b></p>                            | <p><b>Thea Lange</b><br/> Dünenstr. 15<br/> 26571 Juist<br/> Tel.: 04935 1076<br/> Fax: 04935 1813</p>  |
| <p><b>„Haus Sonnenwinkel“</b></p> <p style="text-align: center;"><b>Informationen und Buchungen<br/>über das Landeskirchenamt</b></p> | <p>Schau ins Land 25<br/> 32760 Detmold<br/> Tel.: 05231 46109</p> <p>Tel.: 05231 976-752 (Herr Sommer)<br/> Fax: 05231 976-8158<br/> E-Mail: mark.sommer@lippische-landeskirche.de</p> |
| <p><b>Studentenwohnheim „Die Burse“</b></p>   | <p>Wiesenstr. 5<br/> 32756 Detmold<br/> Tel.: 05231 976-752 (Herr Sommer)<br/> Fax: 05231 9768158<br/> E-Mail: mark.sommer@lippische-landeskirche.de</p>                                |
| <p><b>Lippische Landesbibliothek/<br/>Theologische Bibliothek und Mediothek</b></p>   | <p>Hornsche Str. 41<br/> 32756 Detmold<br/> E-Mail: theobiba@lb-detmold.de<br/> Tel.: 05231 92660-47</p>  |
| <p><b>Kircheneintritt / Wiedereintritt</b></p>  | <p>Leopoldstr. 27<br/> 32756 Detmold<br/> Tel.: 05231 976-712 oder -720<br/> Fax: 05231 976 8125<br/> E-Mail: eintritt@lippische-landeskirche.de</p>                                    |

---

| Einrichtung   | Leitung  |
|---|--|
| <b>CVJM-Kreisverband Lippe e.V.</b>                           | <b>Kreissekretärin<br/>Cornelia Fastner-Boß</b><br>Lortzingstr. 4<br>32756 Detmold<br>Tel.: 05231 9206-59<br>Fax: 05231 9206-50<br>E-Mail: conny.fastner-bossa@cvjm-lippe.de |
| <b>EC-Jugendverband OWL e.V.</b>                              | <b>Geschäftsstelle</b><br>Friedrich-Blecher-Haus<br>Bockstal 2<br>32805 Horn-Bad Meinberg<br>Tel.: 05234 84970   |
| <b>Gustav-Adolf-Werk der<br/>Lippischen Landeskirche e.V.</b> | <b>Pfr'in i.W. Karin Möller</b><br>Sandstraße 24<br>32758 Detmold<br>Tel.: 05232 7032931   |
| <b>Lippische Bibelgesellschaft</b>                            | <b>Geschäftsstelle</b><br>Leopoldstr. 27<br>32756 Detmold<br>Tel.: 05231 976-60<br>E-Mail: info@lippische-bibelgesellschaft.de   |
| <b>Lippischer Gemeinschaftsbund e.V.</b>                      | <b>Arndt Stienekemeier</b><br>Winterbergstr. 34<br>32689 Kalletal<br>Tel: 05233 877665<br>E-Mail: a.stienekemeier@lipp-gemeinschaftsbund.de                                  |

---

| Einrichtung  | Leitung  |
|--|--|
| <b>Lippischer Landesverband ev. Kirchenchöre</b>       | <b>Pfr. Jörg Deppermann</b><br>Paulsenstr. 7<br>32825 Blomberg<br>Tel.: 05235 7308<br>E-Mail: joerg.deppermann@lippische-landeskirche.de   |
| <b>Lippischer Landesverband für Kindergottesdienst</b> | <b>Vorsitzende:</b><br><b>Stephanie Springer</b><br>Stettiner Str. 5b<br>32805 Horn-Bad Meinberg<br>Tel.: 05234 206767<br>E-Mail: kindergottesdienst-lippe@web.de<br><br><b>Landeskirchliche Beauftragung: Pfr'in Susanne Tono</b><br><b>(s. S. 41)</b>  |
| <b>Posaunendienst in der Lipp. Landeskirche</b>        | <b>Geschäftsstelle:</b><br>Leopoldstr. 27<br>32756 Detmold<br>Tel.: 05231 976860<br>Fax: 05231 9768178<br>E-Mail: landesposaunenwart@lippische-landeskirche.de<br><br><b>Landesposaunenwart</b><br><b>Christian Kornmaul</b><br>Weserberghausweg 9<br>31737 Rinteln<br>Tel.: 05751 9715307<br>E-Mail: christian.kornmaul@posaunendienst-lippe.de |

## VIII. Landeskirchliche Beauftragungen

| Landeskirchliche Beauftragung              | Pfarrer/Beauftragter   | Landeskirchliche Beauftragung   | Pfarrer/Beauftragter  |
|--|--|---------------------------------|---|
| <b>Aktion Sühnezeichen Friedensdienste</b> | <b>Pfr. Christian Brehme</b><br>Korl-Biegemann-Str. 22<br>32657 Lemgo<br>Tel.: 05261 6605366<br>E-Mail: christian.brehme@lippische-landeskirche.de                           | <b>Deutscher Ev. Kirchentag</b> | <b>Pfr. Wolfgang Loest</b><br>Landeskirchenamt<br>Leopoldstr. 27<br>32756 Detmold<br>Tel.: 05231 976848<br>E-Mail: wolfgang.loest@lippische-landeskirche.de.de          |
| <b>Altenarbeit</b>                         | <b>Pfr. Andreas Klei</b><br>Plantagenweg 26<br>32758 Detmold<br>Tel.: 05231 69417<br>Fax: 05231 307569<br>E-Mail: andreas.klei@lippische-landeskirche.de                     | <b>Dienst auf dem Lande</b>     | <b>Sup. Dirk Hauptmeier</b><br>Voßheider Str. 123<br>32657 Lemgo<br>Tel.: 05261 980954<br>Fax: 05261 980953<br>E-Mail: dirk.hauptmeier@lippische-landeskirche.de        |
| <b>Asylsuchende</b>                        | <b>Pfarrstelle Flucht und Migration (→ S. 31)</b>  | <b>Frieden</b>                  | <b>s. Aktion Sühnezeichen Friedensdienst</b>  |
| <b>Aussiedlerarbeit</b>                    | <b>Pfr. Matthias Altevogt</b><br>Stiftstr. 23<br>32657 Lemgo<br>Tel.: 05261 4981<br>E-Mail: matthias.altevogt@lippische-landeskirche.de                                      | <b>Gehörlosenseelsorge</b>      | <b>Pfr. Uwe Sundermann</b><br>Kirchstr. 8<br>32816 Schieder-Schwalenberg<br>Tel.: 05282 948400<br>Fax: 05282 948401<br>E-Mail: uwe.sundermann@lippische-landeskirche.de |
| <b>Blindenseelsorge</b>                    | <b>Pfr. Andreas Klei</b><br>Plantagenweg 26<br>32758 Detmold<br>Tel.: 05231 69417<br>Fax: 05231 307569<br>E-Mail: andreas.klei@lippische-landeskirche.de                     | <b>Gemeindeberatung</b>         | <b>N.N.</b>   |
| <b>Christlich-jüdische Zusammenarbeit</b>  | <b>Pfr'in Bettina Hanke-Postma</b><br>Reesenkamp 20<br>32805 Horn-Bad Meinberg<br>Tel.: 05233 4323 u. 05235 994858<br>E-Mail: bettina.hanke-postma@lippische-landeskirche.de | <b>Glockensachverständiger</b>  | <b>Claus Peter</b><br>Starenweg 28<br>59069 Hamm<br>Tel.: 02385 1083<br>Mail: peter.glocke@web.de   |

| <b>Landeskirchliche Beauftragung</b>   | <b>Pfarrer/Beauftragter</b>  |
|--|--|
| <b>Islamfragen</b>   | <b>Pfarrstelle Ökumene und Mission (S. 33)</b>   |
| <b>Katholika</b>   | <b>Pfr. Frank Erichsmeier</b><br>Wittenberger Weg 4<br>32756 Detmold<br>Tel.: 05231 28326<br>E-Mail: frank.erichsmeier@lippische-landeskirche.de                       |
| <b>Kirche in Lippe bis 2030</b>  | <b>Sup. Holger Postma</b><br>Landeskirchenamt (dienstags)<br>Leopoldstraße 27<br>32756 Detmold<br>Tel.: 05231 976 853<br>E-Mail: zukunft2030@lippische-landeskirche.de |
| <b>Kirchenmusik<br/>C-Ausbildung</b>   | <b>Landeskantor Volker Jänig</b><br>Braker Mitte 31<br>32657 Lemgo<br>Tel.: 05261 9410778<br>E-Mail: volker.jaenig@lippische-landeskirche.de                           |
| <b>Kirchenmusik<br/>Fortbildung im Kirchen-<br/>musikalischen Gemeindedienst</b> | <b>Kirchenmusikdirektor<br/>Burkhard Geweke</b><br>Stauteichstr. 51<br>32105 Bad Salzuflen<br>Tel.: 05222 580014<br>E-Mail: burkhard.geweke@lippische-landeskirche.de  |
| <b>Kirchlicher Entwicklungsdienst</b>  | <b>Pfr. Thorsten Rosenau</b><br>Sonnenhügel 46<br>32657 Lemgo<br>Tel.: 05266 1470<br>E-Mail: thorsten.rosenau@lippische-landeskirche.de                                |

| <b>Landeskirchliche Beauftragung</b>                       | <b>Pfarrer/Beauftragter</b>   |
|--|---|
| <b>Kirchlicher Unterricht</b>                              | <b>Pfr. Richard Krause</b><br>Platanenweg 2<br>32791 Lage<br>Tel.: 05232 4010<br>Fax: 05232 63110<br>E-Mail: richard.krause@lippische-landeskirche.de                             |
| <b>Lippische Landesbibliothek/<br/>Mediothek</b>           | <b>Pfr. Andreas Mattke</b><br>Landeskirchenamt<br>Leopoldstr. 27<br>32756 Detmold<br>Tel.: 05231 976852<br>Fax: 05231 976850<br>E-Mail: andreas.mattke@lippische-landeskirche.de  |
| <b>Lippischer Landesverband<br/>für Kindergottesdienst</b> | <b>Pfr'in Susanne Tono</b><br>Hermannstr. 50a<br>33813 Oerlinghausen<br>Tel.: 05202 2974937<br>E-Mail: susanne.tono@lippische-landeskirche.de                                     |
| <b>Notfallseelsorge</b>                                    | <b>Sup. Andreas Gronemeier</b><br>v.-Stietencron-Str. 20<br>32108 Bad Salzuflen<br>Tel.: 05222 81315<br>Fax: 05222 806614<br>E-Mail: andreas.gronemeier@lippische-landeskirche.de |
| <b>Orgelsachverständiger</b>                               | <b>Kirchenmusikdirektor<br/>Burkhard Geweke</b><br>Stauteichstr. 51<br>32105 Bad Salzuflen<br>Tel.: 05222 580014<br>E-Mail: burkhard.geweke@lippische-landeskirche.de             |
| <b>Osteuropa</b>   | <b>N.N.</b>   |



| <b>Landeskirchliche Beauftragung</b>                     | <b>Pfarrer/Beauftragter</b>   |
|--|---|
| <b>Persönliche Referentin des Landessuperintendenten</b> | <b>Pfr'in i.W. Kirsten Hilker</b><br>Tulpenweg 2<br>32816 Schieder-Schwalenberg<br>Tel.: 05233 3833499<br>E-Mail: kirsten.hilker@lippische-landeskirche.de                        |
| <b>Politischer Extremismus</b>                           | <b>Pfr. Claus Wagner</b><br>Rosenkamp 2<br>32760 Detmold<br>Tel.: 05231 7016544<br>E-Mail: claus.wagner@lippische-landeskirche.de   |
| <b>Polizeiseelsorge</b>                                  | <b>Sup. Andreas Gronemeier</b><br>v.-Stietencron-Str. 20<br>32108 Bad Salzuflen<br>Tel.: 05222 81315<br>Fax: 05222 806614<br>E-Mail: andreas.gronemeier@lippische-landeskirche.de |
| <b>Schwerhörigenseelsorge</b>                            | <b>s. Gehörlosenseelsorge</b>   |
| <b>Soziale Medien</b>                                    | <b>Pfr. Wolfgang Loest</b><br>Landeskirchenamt<br>Leopoldstraße 27<br>32756 Detmold<br>Tel.: 05231 976848<br>E-Mail: wolfgang.loest@lippische-landeskirche.de                     |
| <b>Spiritualität und geistl. Begleitung</b>              | <b>Pfr. Matthias Grundmann</b><br>Eduard-Wolff-Str. 19<br>32108 Bad Salzuflen<br>Tel.: 05222 85566<br>E-Mail: matthias.grundmann@lippische-landeskirche.de                        |

| <b>Landeskirchliche Beauftragung</b>                              | <b>Pfarrer/Beauftragter</b>  |
|---|--|
| <b>Sport</b>  | <b>Sup. Holger Postma</b><br>Reesenkamp 20<br>32805 Horn-Bad Meinberg<br>Tel.: 05233 4323<br>E-Mail: holger.postma@lippische-landeskirche.de   |
| <b>Ständiger Vertretungsdienst in der Lippischen Landeskirche</b> | <b>Pfr'in i.W. Karin Möller</b><br>Sandstraße 24<br>32758 Detmold<br>Tel.: 05232 7032931   |
| <b>Studierendenseelsorge</b>                                      | <b>Pfr'in i.W. Dr. Katharina Kleine Vennekate</b><br>Landeskirchenamt<br>Leopoldstraße 27<br>32756 Detmold<br>Tel.: 0171 5330602<br>E-Mail: katharina.kleine-vennekate@lippische-landeskirche.de |
| <b>Südafrika</b>  | <b>Pfr'in Stefanie Rieke-Kochsiek</b><br>Jerxer Str. 3<br>32758 Detmold<br>Tel.: 05231 302059<br>E-Mail: stefanie.rieke-kochsiek@lippische-landeskirche.de                                       |
| <b>Umwelt</b>   | <b>Heinrich Mühlenmeier</b><br>Bohlenstr. 25<br>32107 Bad Salzuflen<br>Tel.: 05222 805146<br>Fax: 05222 805145<br>E-Mail: umwelt@muehlenmeier.net  |

---

**Landeskirchliche Beauftragung****Pfarrer/Beauftragter**

---

**Verkündigung, Seelsorge und  
Bildungsarbeit (VSBMO)**

**André Stitz**  
Landeskirchenamt  
Leopoldstr. 27  
32756 Detmold  
Tel. 05231 976-772  
E-Mail: andre.sitztaflippische-landeskirche.de

**Volksmision**

**Pfr. Holger Tielbürger**  
Schelpstr. 21  
32107 Bad Salzuflen  
Tel.: 05222 7754  
Fax: 05222 707866  
E-Mail: holger.tielbuergeraflippische-landeskirche.de

**Weltanschauungsfragen, Sekten**

**Pfr. Horst-Dieter Mellies**  
Kroßmannstr. 29  
32657 Lemgo  
Tel.: 05261 7009672 u.  
0170 5528688  
Fax: 05261 7009549  
E-Mail: horst-dieter.melliesaflippische-landeskirche.de

**Werbung für das Theologiestudium**

**Pfr. Fred Niemeyer**  
In der Ecke 10  
32657 Lemgo  
Tel.: 05261 68184  
Fax: 05261 66224  
E-Mail: fred.niemeyeraflippische-landeskirche.de

## IX. Kontaktpersonen zur ACK und zu Missionswerken

### Arbeitsgemeinschaft Christlicher Kirchen (ACK)

#### **Pfr. Stephan Schmidpeter**

Homeiener Str. 3

32694 Dörentrup

Tel.: 05265 204

E-Mail: [stephan.schmidtpeter@lippische-landeskirche.de](mailto:stephan.schmidtpeter@lippische-landeskirche.de)

### Gossner Mission

#### **Pfr. Uwe Wiemann**

Martin-Luther-Str. 9

32105 Bad Salzuflen

Tel.: 05222 944380

E-Mail: [uwe.wiemann@lippische-landeskirche.de](mailto:uwe.wiemann@lippische-landeskirche.de)

### Norddeutsche Mission (NM)

#### **Pfr. Klaus Sommer**

Grüte 12

33813 Oerlinghausen

Tel.: 05202 4284

E-Mail: [klaus.sommer@lippische-landeskirche.de](mailto:klaus.sommer@lippische-landeskirche.de)

### Vereinte Evangelische Mission (VEM)

#### **Pfr'in Birgit Krome-Mühlenmeier**

Bohlenstr. 25

32107 Bad Salzuflen

Tel.: 05222 707798

E-Mail: [birgit.krome-muehlenmeier@lippische-landeskirche.de](mailto:birgit.krome-muehlenmeier@lippische-landeskirche.de)

## Alphabetische Namensliste

| Nachname  | Vorname   | Gemeinde/Einrichtung/<br>Beauftragung                              | Seite |
|-----------|-----------|--|-------|
| Altevoigt | Matthias  | Lemgo St. Marien I luth.<br>Aussiedlerarbeit                       | 20    |
|           |           |  | 39    |
| Appelo    | Kees      | Justizvollzugsanstalt Detmold                                      | 31    |
| Arends    | Dietmar   | Landessuperintendent   | 3     |
| Arndt     | Juliane   | Hiddesen ref.  | 16    |
| Baron     | Astrid    | Religionsunterricht  | 34    |
| Benker    | Martin    | Ev. Militärkirchengemeinde<br>Augustdorf                           | 30    |
| Beverung  | Iris      | Cappel ref.<br>Istrup ref.   | 12    |
|           |           |  | 17    |
| Blanke    | Gerd      | Asemissen-Bechterdissen Ost ref.                                   | 8     |
| Borkowski | Harri     | Religionsunterricht  | 34    |
| Bökemeier | Dieter    | Flucht und Migration<br>Ökumene und Mission                        | 31    |
|           |           |  | 33    |
| Brehme    | Christian | Varenholz ref.<br>Aktion Sühnezeichen<br>Friedensdienste / Frieden | 27    |
|           |           |  | 39    |
| Brehme    | Elfriede  | diakonis - Stiftung<br>Diakonissenhaus                             | 30    |
| Brendler  | Iris      | Brake ref.   | 12    |
| Brendler  | Michael   | Brake ref.   | 12    |

| Nachname    | Vorname      | Gemeinde/Einrichtung/<br>Beauftragung                      | Seite |
|-------------|--------------|--|-------|
| Busse       | Gerald       | Bösingfeld ref. II   | 11    |
| Busse       | Peter        | Hohenhausen ref. I   | 17    |
| Deppermann  | Jörg         | Blomberg luth.   | 11    |
| Donay       | Hermann      | Blomberg ref. I  | 11    |
| Eberhardt   | Dr. Gönke    | Stadtgymnasium Detmold                                     | 34    |
| Eerenstein  | Susanne      | Ev. Beratungszentrum                                       | 31    |
| Erichsmeier | Frank        | Detmold luth. IV<br>Lemgo St. Nicolai I luth.<br>Katholika | 14    |
|             |              |  | 20    |
|             |              |  | 40    |
| Fastner-Boß | Cornelia     | CVJM-Kreisverband Lippe e.V.                               | 37    |
| Fenner      | Brigitte     | Heiden ref. I<br>Frauenarbeit                              | 14    |
|             |              |  | 31    |
| Fiebig      | Matthias     | Almena ref.  | 8     |
| Fleck       | Michael      | Detmold West ref. I  | 13    |
| Flor        | Andreas      | Pivitsheide ref. I   | 23    |
| Flor        | Daniela      | Pivitsheide ref. II  | 23    |
| Friebel     | Dr. Thomas   | Schlangen West ref.  | 24    |
| Gärtner     | Klaus-Dieter | Religionsunterricht  | 34    |

| Nachname                  | Vorname        | Gemeinde/Einrichtung/<br>Beauftragung                | Seite |
|---------------------------|----------------|--|-------|
| Gerstendorf               | Dirk           | Kachtenhausen ref.                                   | 17    |
|                           |                | Kurklinikseelsorge Bad Meinberg<br>(Vertretung 2018) | 33    |
| Geweke                    | Burkhard       | Kirchenmusik   | 40    |
|                           |                | Orgelsachverständiger                                | 40    |
| Gronemeier<br>(Sup. West) | Andreas        | Schötmar ref. III                                    | 24    |
|                           |                | Notfallseelsorge                                     | 40    |
|                           |                | Polizeiseelsorge                                     | 41    |
| Gronemeier                | Jörg           | Oerlinghausen ref. III                               | 22    |
| Grundmann                 | Matthias       | Lemgo St. Marien II luth.                            | 20    |
|                           |                | Schötmar-Knetterheide luth. I                        | 25    |
|                           |                | Spiritualität u. geistl. Begleitung                  | 41    |
| Haase                     | Dr. Bartolt    | Eben-Ezer luth.                                      | 30    |
| Hanke-Postma              | Bettina        | Reelkirchen ref.                                     | 23    |
|                           |                | Christl.-jüdische Zusammenarbeit                     | 39    |
| Hauptmeier<br>(Sup.Nord)  | Dirk-Christian | Donop ref.   | 14    |
|                           |                | Voßheide ref.  | 27    |
|                           |                | Dienst auf dem Lande                                 | 39    |
| Hilkemeier                | Christina      | Lage ref. II   | 18    |
| Hilker                    | Kirsten        | Persönliche Referentin des<br>Landessuperintendenten | 41    |
| Hollmann-<br>Platzmeier   | Elisabeth      | Hillentrup ref.                                      | 16    |
|                           |                | Silixen ref.   | 25    |
|                           |                | Spork-Wendlinghausen ref.                            | 26    |
| Holzmüller                | Wiltrud        | Heiligenkirchen ref.                                 | 15    |

| Nachname            | Vorname       | Gemeinde/Einrichtung/<br>Beauftragung | Seite |
|---------------------|---------------|---------------------------------------|-------|
| Honermeyer          | Markus        | Schötmar ref. II                      | 24    |
| Jänig               | Volker        | Kirchenmusik C-Ausbildung             | 40    |
| Kebesch             | Thomas        | Religionsunterricht                   | 34    |
| Keil                | Michael       | Alverdissen ref.                      | 8     |
|                     |               | Barntrup West ref.                    | 10    |
|                     |               | Sonneborn ref.                        | 25    |
| Keil                | Viktoria      | Alverdissen ref.                      | 8     |
|                     |               | Barntrup West ref.                    | 10    |
|                     |               | Sonneborn ref.                        | 25    |
| Kirchhof            | Lars          | Detmold luth. III                     | 13    |
| Klaassen            | Gerald        | Religionsunterricht                   | 34    |
| Klei                | Andreas       | Heidenoldendorf West ref.             | 15    |
|                     |               | Altenarbeit                           | 39    |
|                     |               | Blindenseelsorge                      | 39    |
| Kleine<br>Vennekate | Dr. Katharina | Studierendenseelsorge                 | 41    |
| Köhler              | Matthias      | Hohenhausen ref. II                   | 17    |
| Korf                | Ernst A.      | Eben-Ezer luth.                       | 30    |
| Kornmaul            | Christian     | Posaunendienst                        | 38    |
| Krause              | Richard       | Lage luth. II                         | 18    |
|                     |               | Kirchlicher Unterricht                | 40    |
| Krebber             | Burkhard      | Detmold Ost ref. I                    | 12    |

| Nachname                   | Vorname     | Gemeinde/Einrichtung/<br>Beauftragung          | Seite |
|----------------------------|-------------|--|-------|
| Kriete-Samklu              | Gerlinde    | Krankenhausseelsorge<br>Klinikum Lippe-Detmold | 32    |
| Krome-<br>Mühlenmeier      | Birgit      | Wülfer-Knetterheide ref.                       | 28    |
|                            |             | Kontakt Verein. Ev. Mission (VEM)              | 43    |
| Krüger                     | Maren       | Lemgo St. Johann II ref.                       | 19    |
| Krumbach                   | Johanna     | Augustdorf ref. II                             | 8     |
| Kruschke                   | Björn       | Detmold luth. I                                | 13    |
|                            |             | Hiddesen luth.                                 | 16    |
| Kübler                     | Dagmar      | Religionsunterricht                            | 34    |
| Lange<br>(Sup. luth.)      | Dr. Andreas | Lemgo St.Nicolai III luth.                     | 20    |
| Lange                      | Thea        | Inselhaus „Vielfalt“                           | 36    |
| Langenau                   | Steffie     | Bad Salzuflen luth. II                         | 9     |
| Lesemann                   | Mareike     | Detmold Ost ref. II                            | 12    |
| Leweke                     | Dietmar     | Elbrinxen und Falkenhagen ref.                 | 14    |
| Loest                      | Wolfgang    | Horn ref. II (Vertretung 2018)                 | 17    |
|                            |             | Deutscher Ev. Kirchentag                       | 39    |
|                            |             | Soziale Medien                                 | 41    |
| Lühr                       | Hans-Georg  | Ständiger Vertretungsdienst                    | 29    |
| Lutterjohann-<br>Zizelmann | Irmela      | Bad Meinberg ref. I                            | 9     |
| Matke                      | Andreas     | Kirche und Schule                              | 32    |
|                            |             | Lipp.Landesbibliothek/Mediothek                | 40    |

| Nachname             | Vorname        | Gemeinde/Einrichtung/<br>Beauftragung           | Seite |
|----------------------|----------------|---|-------|
| Mauritz              | Kai            | Lemgo St. Pauli ref. I                          | 19    |
| Meier                | Hendrik        | Leopoldshöhe ref. II                            | 21    |
| Mellies              | Horst-Dieter   | Lüdenhausen ref.                                | 22    |
|                      |                | Bildungsarbeit                                  | 31    |
|                      |                | Weltanschauungsfragen, Sekten                   | 42    |
| Mellies-<br>Thalheim | Sabine         | Schlangen Ost ref.                              | 24    |
| Möller               | Karin          | Gustav-Adolf-Werk Lippe                         | 37    |
|                      |                | Ständiger Vertretungsdienst                     | 41    |
| Mölling              | Dirk           | Sylbach ref.                                    | 26    |
| Mühlenmeier          | Heinrich       | Umwelt  | 41    |
| Müller               | Dr. Annette C. | Heiden ref. II                                  | 15    |
| Nachtigal            | Friedhelm      | Helpup ref. Süd                                 | 16    |
|                      |                | Zusatzauftrag Religionsunterricht               | 35    |
| Niemeyer             | Fred           | Lieme ref.                                      | 21    |
|                      |                | Werbung f.d. Theologiestudium                   | 42    |
| Niemeyer             | Susanne        | Kurklinikseelsorge Bad Salzuflen                | 33    |
| Noltensmeier         | Margret        | Schwalenberg ref.                               | 25    |
| Nolting              | Christiane     | Lockhausen-Ahmsen ev.<br>Pfarrstelle Lockhausen | 21    |
| Opitz-Hollburg       | Iris           | Berlebeck ref.                                  | 10    |
| Ostmeier             | Winfried       | Lemgo St.Johann I ref.                          | 19    |

| Nachname             | Vorname      | Gemeinde/Einrichtung/<br>Beauftragung       | Seite |
|----------------------|--------------|---|-------|
| Peter                | Claus        | Glockensachverständiger                     | 39    |
| Pfeiffer-Kuebart     | Silvia       | Religionsunterricht                         | 34    |
| Pohl                 | Dorothea     | ehrenamtl.tätige Pastorin in<br>Lage ref.   | 29    |
| Pohl                 | Ernst-August | Lage ref. III                               | 18    |
| Postma<br>(Sup. Ost) | Holger       | Wöbbel ref.                                 | 27    |
|                      |              | Kirche in Lippe - auf dem Weg bis<br>2030   | 40    |
|                      |              | Sport                                       | 41    |
| Rieke-Kochsiek       | Stefanie     | Detmold-West ref. III                       | 13    |
|                      |              | Südafrika                                   | 41    |
| Rosenau              | Stefanie     | Religionsunterricht                         | 34    |
| Rosenau              | Thorsten     | Talle ref.                                  | 27    |
|                      |              | Kirchl. Entwicklungsdienst                  | 40    |
| Rosenhäger           | Ursel        | Blomberg ref. II                            | 11    |
| Salzmann             | Cora Maren   | Lemgo St. Pauli ref. II                     | 19    |
| Schauf               | Kornelia     | Leopoldshöhe ref. I                         | 21    |
| Schendel             | Jörn         | Langenholzhausen ref.                       | 18    |
| Schilberg            | Dr. Arno     | Juristischer Kirchenrat                     | 3     |
| Schlitzberger        | Jutta        | Lockhausen-Ahmsen ev.<br>Pfarrstelle Ahmsen | 22    |
|                      |              | Arbeit mit Schülerinnen und<br>Schülern     | 33    |

| Nachname           | Vorname   | Gemeinde/Einrichtung/<br>Beauftragung                     | Seite |
|--------------------|-----------|---|-------|
| Schmidt            | Matthias  | Schötmar ref. I   | 24    |
| Schmidtke          | Doreen    | Religionsunterricht                                       | 34    |
| Schmidtpeter       | Stephan   | Hillentrup ref.   | 16    |
|                    |           | Spork-Wendinghausen ref.                                  | 26    |
|                    |           | Kontakt Arbeitsgemeinschaft<br>Christlicher Kirchen (ACK) | 43    |
| Schreiber          | Claudia   | Retzen ref.   | 23    |
| Schröder           | Peter     | Jugendarbeit  | 32    |
| Schulz             | Annette   | Leopoldstal ref.  | 21    |
|                    |           | Ständiger Vertretungsdienst                               | 29    |
| Seekamp            | Helge     | Lemgo St. Pauli ref. II                                   | 19    |
| Sehring            | Erika     | Asemissen-Bechterd. West. ref.                            | 8     |
| Siekmann-<br>Heide | Petra     | Krankenhausseelsorge<br>Klinikum Lippe-Lemgo              | 32    |
| Sommer             | Klaus     | Oerlinghausen ref. II                                     | 22    |
|                    |           | Kontakt Norddeutsche Mission (NM)                         | 43    |
| Springer           | Stephanie | Landesverband Kindergottesdienst                          | 38    |
| Stadermann         | Michael   | Bega ref.   | 10    |
| Stecker            | Martina   | Bad Salzuflen ref. II                                     | 9     |
| Stecker            | Rainer    | Lage ref. I   | 18    |
|                    |           | Ständiger Vertretungsdienst                               | 29    |

| Nachname      | Vorname | Gemeinde/Einrichtung/<br>Beauftragung      | Seite |
|---------------|---------|--|-------|
| Stienekemeier | Arndt   | Lippischer Gemeinschaftsbund               | 37    |
| Stitz         | André   | VSBMO                                      | 42    |
| Stork         | Petra   | Horn ref. II                               | 17    |
|               |         | Kurklinikseelsorge Bad Meinberg            | 33    |
| Sundermann    | Uwe     | Schieder ref.                              | 23    |
|               |         | Gehörlosenseelsorge/Schwerhörigenseelsorge | 39/41 |
| Teßnow        | Holger  | Stapelage-Müssen Süd ref.                  | 26    |
| Thimm         | Peter   | Bösingfeld ref. I                          | 11    |
| Tielbürger    | Holger  | Schötmar-Knetterheide luth. II             | 25    |
|               |         | Zusatzauftrag Religionsunterricht          | 35    |
|               |         | Volksmision                                | 42    |
| Tono          | Susanne | Oerlinghausen ref. I                       | 22    |
|               |         | Landesverband Kindergottesdienst           | 40    |
| Treseler      | Tobias  | Theologischer Kirchenrat                   | 3     |
| Wagner        | Andres  | Vahlhausen ref.                            | 27    |
|               |         | Zusatzauftrag Religionsunterricht          | 35    |

| Nachname        | Vorname     | Gemeinde/Einrichtung/<br>Beauftragung | Seite |
|-----------------|-------------|---------------------------------------|-------|
| Wagner          | Claus       | Religionsunterricht                   | 34    |
|                 |             | Politischer Extremismus               | 41    |
| Wehrmann        | Martina     | Detmold-West ref. II                  | 13    |
| Weise           | Stefan      | Helpup ref. Nord                      | 15    |
| Wentz           | Cornelia    | Bergkirchen luth.                     | 10    |
| Weßler          | Thomas      | Wüsten ref.                           | 28    |
|                 |             | Zusatzauftrag Religionsunterricht     | 35    |
| Wiemann         | Uwe         | Bad Salzuflen luth. I                 | 9     |
|                 |             | Kontakt Gossner Mission               | 43    |
| Wilkens         | Ulrich      | Lage luth. I                          | 18    |
|                 |             | Stapelage-Müssen West ref.            | 26    |
| Willwacher-Bahr | Christa     | Detmold luth. II                      | 13    |
|                 |             | Zusatzauftrag Religionsunterricht     | 35    |
| Wulfmeier       | Heinz-Bernd | Religionsunterricht                   | 34    |
| Zastrow         | Dr. Ulf     | Lemgo St. Nicolai II luth.            | 20    |
| Zizelmann       | Matthias    | Bad Meinberg ref. II                  | 9     |
|                 |             | Horn ref. I                           | 17    |